

空間再造

組別：第三組

指導老師：林依陵老師

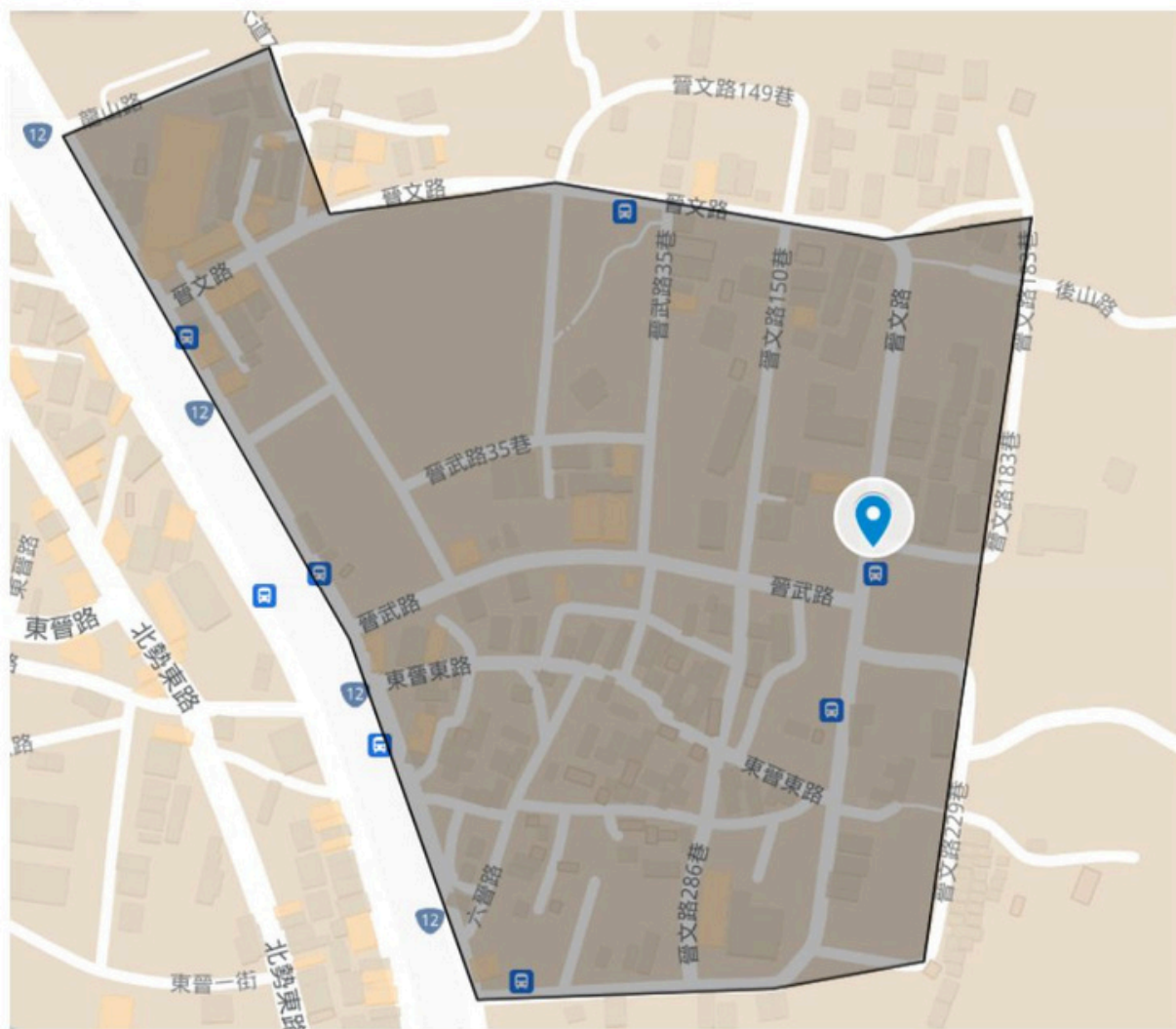
中文4A 黃竝凱、西文2A 李沛栢、中文4A 許哲愷
資傳4B 劉奕杰、資傳4B 黃宥杰、社工4B 張梓康
國企4A 李韋蓉、寰外2A 周于晴

Content

- 基地介紹
- 基地決定邏輯
- 基地前後對照泡泡圖
- 改造示意圖模型製作簡要規劃
- 分工表

基地介紹 地圖位置

圖層



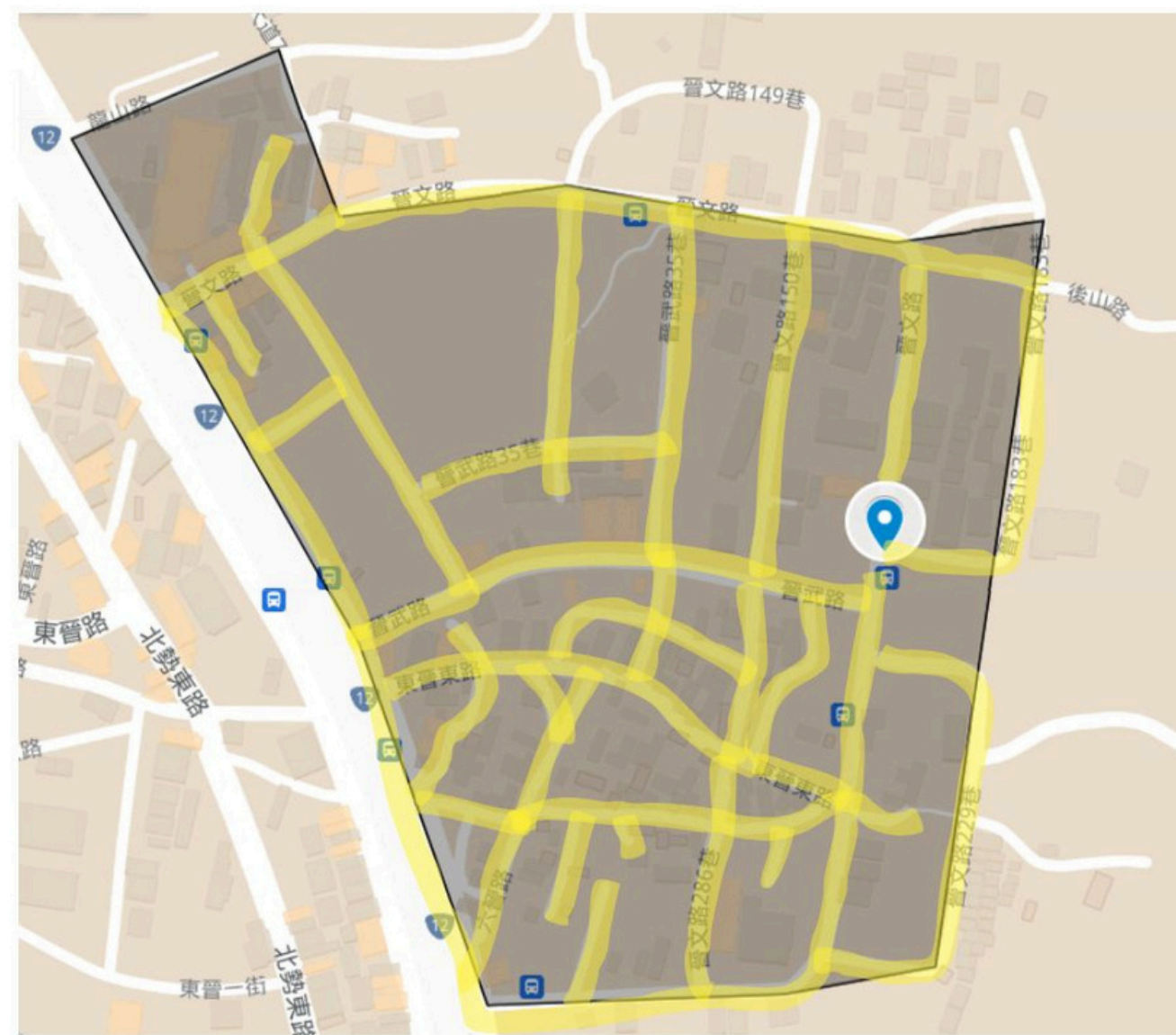
晉江社區範圍

改造地點

小轉角

基地介紹 地圖位置

圖層



晉江社區範圍 

改造地點 

水泥地道路 

小轉角

基地介紹 地圖位置

圖層



改造地點 

房屋區 

樹林區 

小轉角

基地介紹 基地決定邏輯



會選擇這裡是因為我們發現附近沒有可以讓大家坐下來聊聊天，休息的地方。在這個繁忙的生活裡我們需要一些能夠讓我們放鬆的地方。我們認為咖啡廳是一個很容易讓人放鬆的地方。



優點:

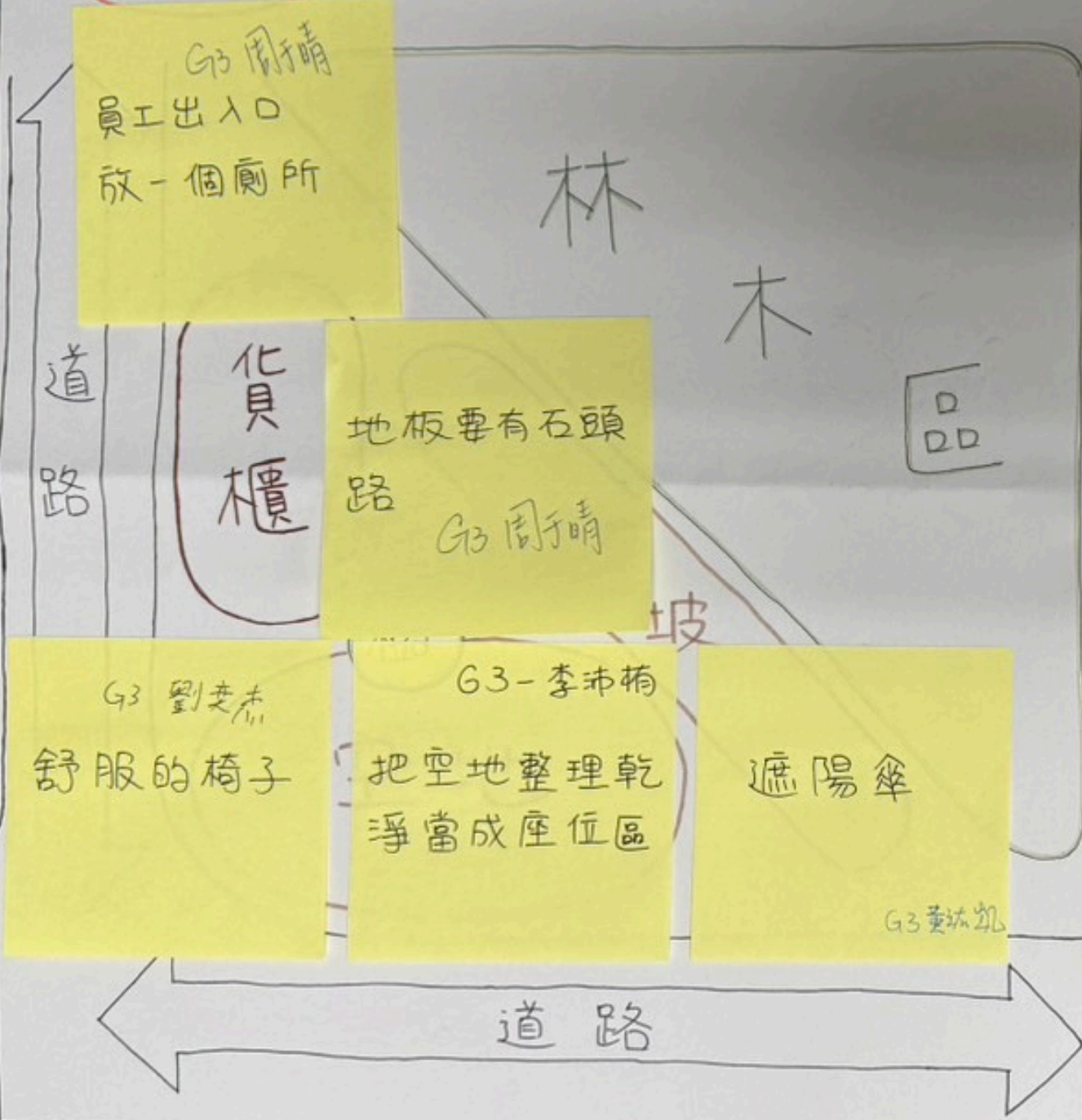
1. 車流量多
2. 附近行人很少，不怕吵
到其他人
3. 競爭壓力不大

缺點:

1. 在轉角，不好停車
2. 人不多
3. 地點偏僻一點
4. 客容量小

第三組 組員：李韋蓉、李沛楠、許哲愷、黃竑凱
黃宥杰、劉奕杰、周于晴、張梓康

Before



G3 周于晴
員工出入口
放一個廁所

地板要有石頭路
G3 周于晴

G3 劉奕杰
舒服的椅子

G3-李沛楠
把空地整理乾淨當成座位區

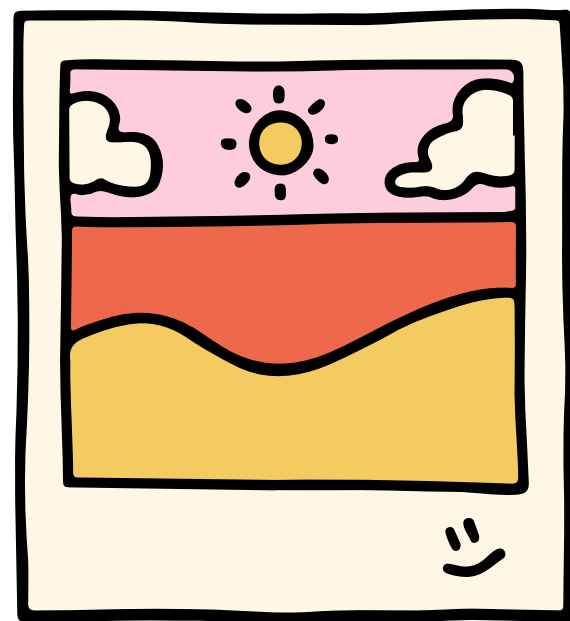
遮陽傘
G3 黃竑凱

After



出入口、冰棒棍(指示牌)
咖啡廳、紙板
座位區、冰棒棍、竹籤
斜坡、黏土
林木區、發泥板、毛線、竹籤
廁所、紙板

前後
泡泡圖



改造示 意圖



圖片來源:<https://upssmile.com/198016/ni-cafe>

我們的 模型~



相似處以及我們可以運用的地方

我們整體的改造方向是我們先想好，然後我們上網查的時候剛好找到這張圖片。

相似處

1. 貨櫃屋
2. 座位區有一塊空地
3. 用貨櫃屋當咖啡廳
4. 座位區在外面

可以學習的地方

1. 座位區的擺設
2. 綠植的種植
3. 幫咖啡廳加裝遮陽的地方

改造示意圖模型製作 簡要規劃

1. 兩個出入口：黏土當底座、冰棒棍當棍子、塑膠板當牌子
2. 廁所：塑膠板
3. 斜坡上的石頭：黏土
4. 座位區：冰棒棍
5. 樹林區：竹籤+毛線
6. 咖啡廳：紙板
7. 底座：厚紙板(紙箱)
8. 欄杆：冰棒棍

工作分配表

黃竝凱	剪影片、模型:山林區山坡, 山坡石頭, 地台
周于晴	ppt製作、模型:廁所、告示牌
李沛栢	畫圖、模型:樹
許哲愷	剪影片、模型:山林區山坡, 山坡石頭, 地台
劉奕杰	畫圖、模型:裁切冰棒棍, 貨櫃
李韋蓉	ppt製作、材料採買、模型:草地、桌椅
黃宥杰	圖層設計、模型:咖啡廳
張梓康	圖層設計、模型:廁所

感謝觀看