

空間再造:設計我們的校園

教師姓名:林依陵

組別:第一組

組員:

資傳二A 陳科翰

資傳二A 劉宥葦

資工二A 林邵邦

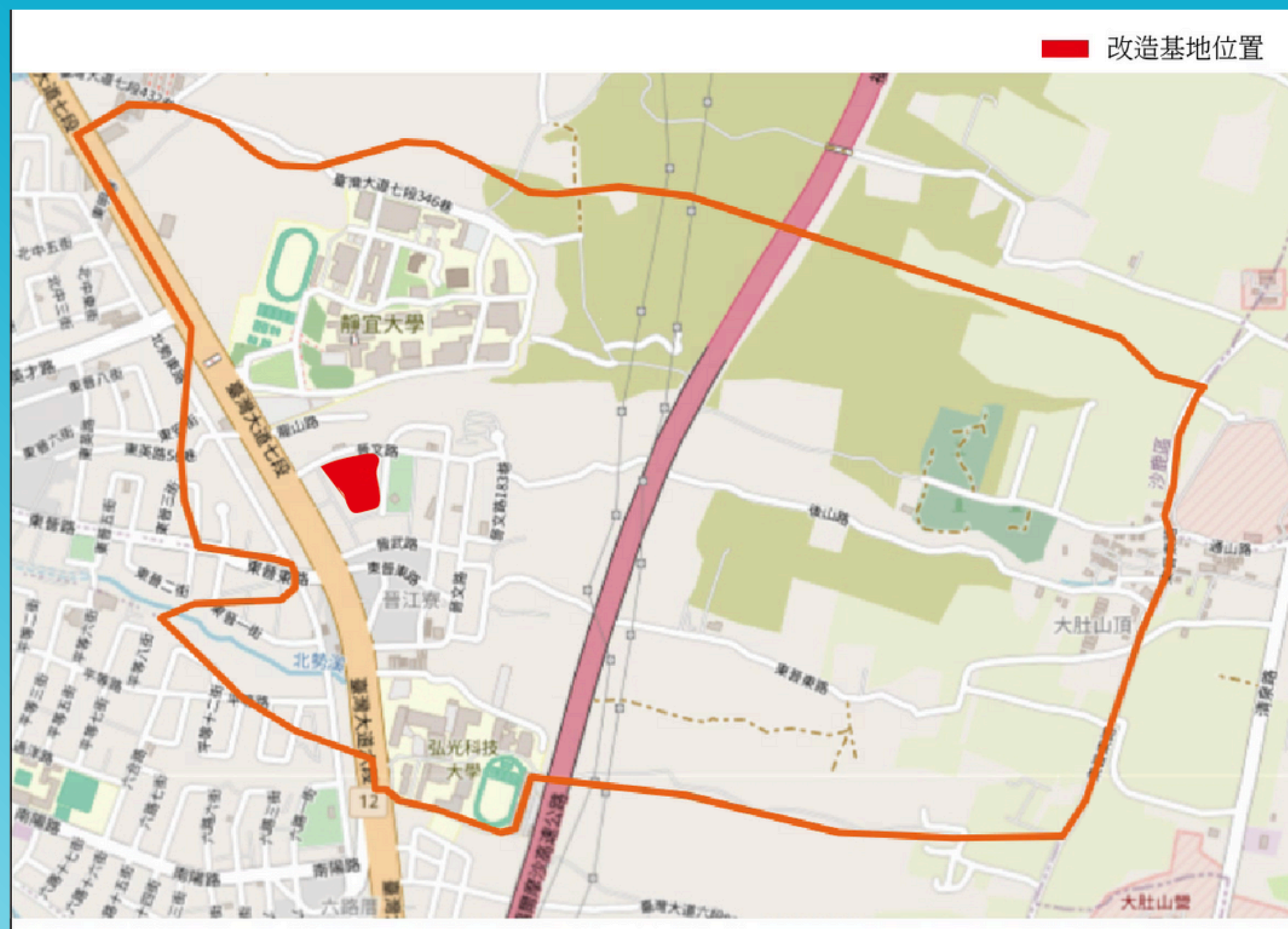
資工二B 陳豈炘

法律三A 鐘睿瀚

日二B 賴承楷

企管四B 陳嘉偉

基地位置



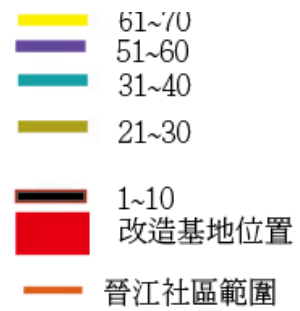
個人觀察



空間圖層-路邊停車大約數量

一條路的路邊停車數

資料來源:google街景

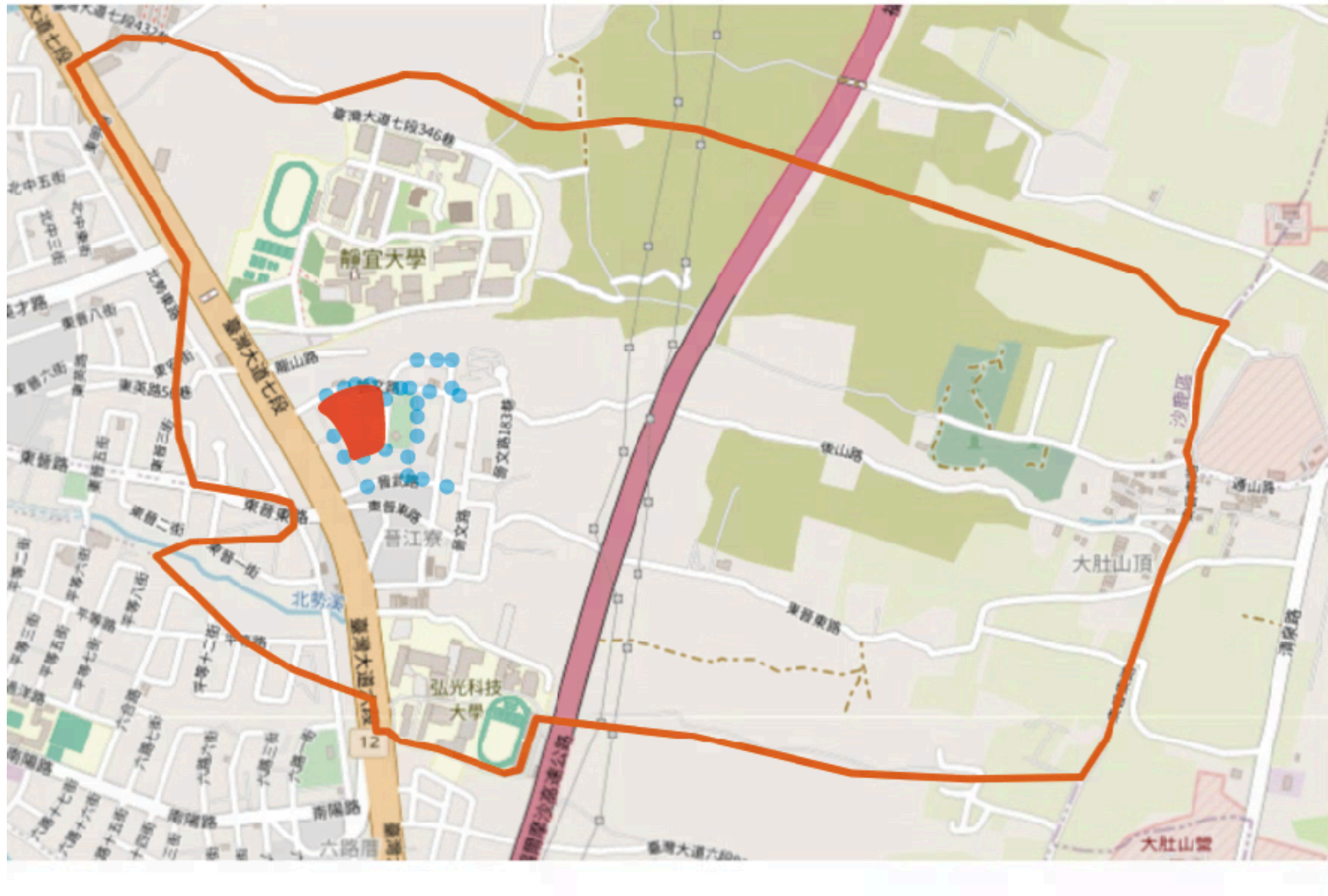


我們製作了標示了一條路大約停了幾輛車的圖層，發現晉江社區有著大量的停車需求，所以我麼這組決定改造出停車場



空間圖層-路燈

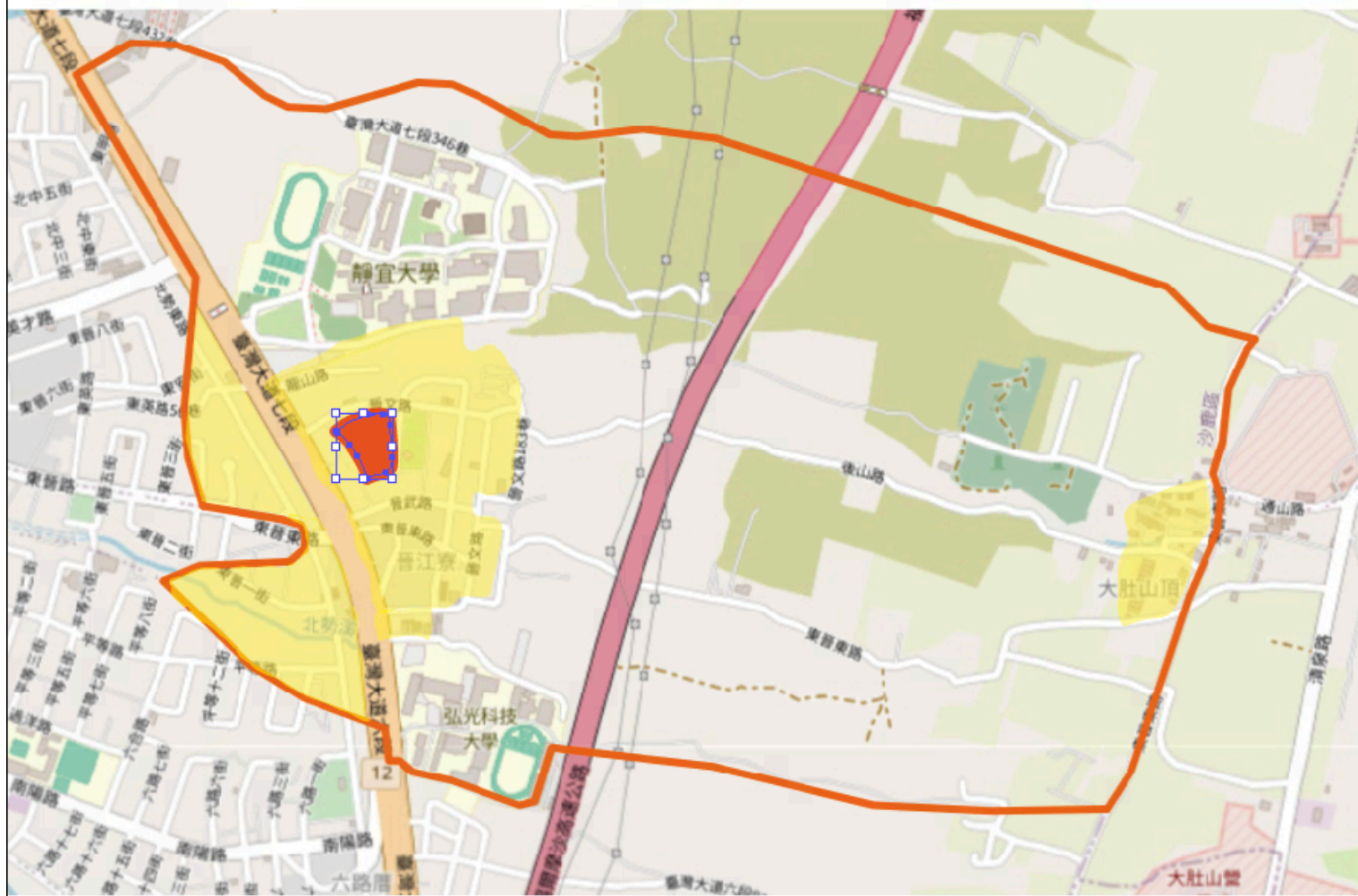
- 改造基地位置
- 晉江社區範圍
- 路燈



由於我們打算把基地改造成停車場，所以我們應該要把基地選在有路燈的地方，因為晚上開車沒路燈的話是很危險的，所以製作了路燈的圖層來幫助選擇基地

空間圖層-住宅

- 改造基地位置
- 晉江社區範圍
- 住宅



為了讓晉江社區的人方便停車，所以我們想在住宅區中選擇改造基地，所以製作了住宅的圖層

基地決定邏輯-原國小預定地

優點:讓被閒置的土地有了用處

缺點:幾乎是要重新建造

為何此基地值得改造:

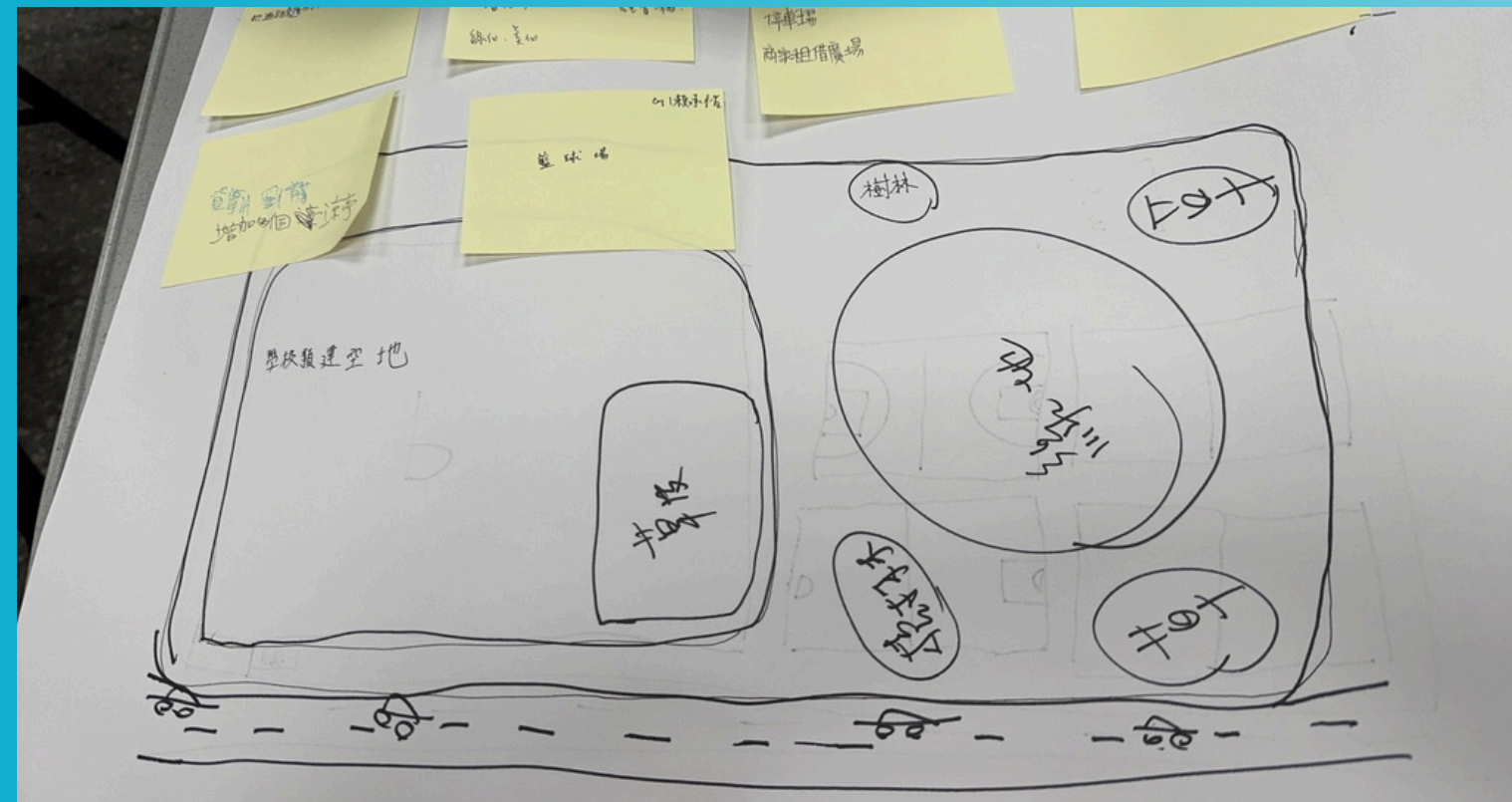
因為此空地的功能性幾乎為零，改造它能產生更多價值

改造後能帶來哪些改變:

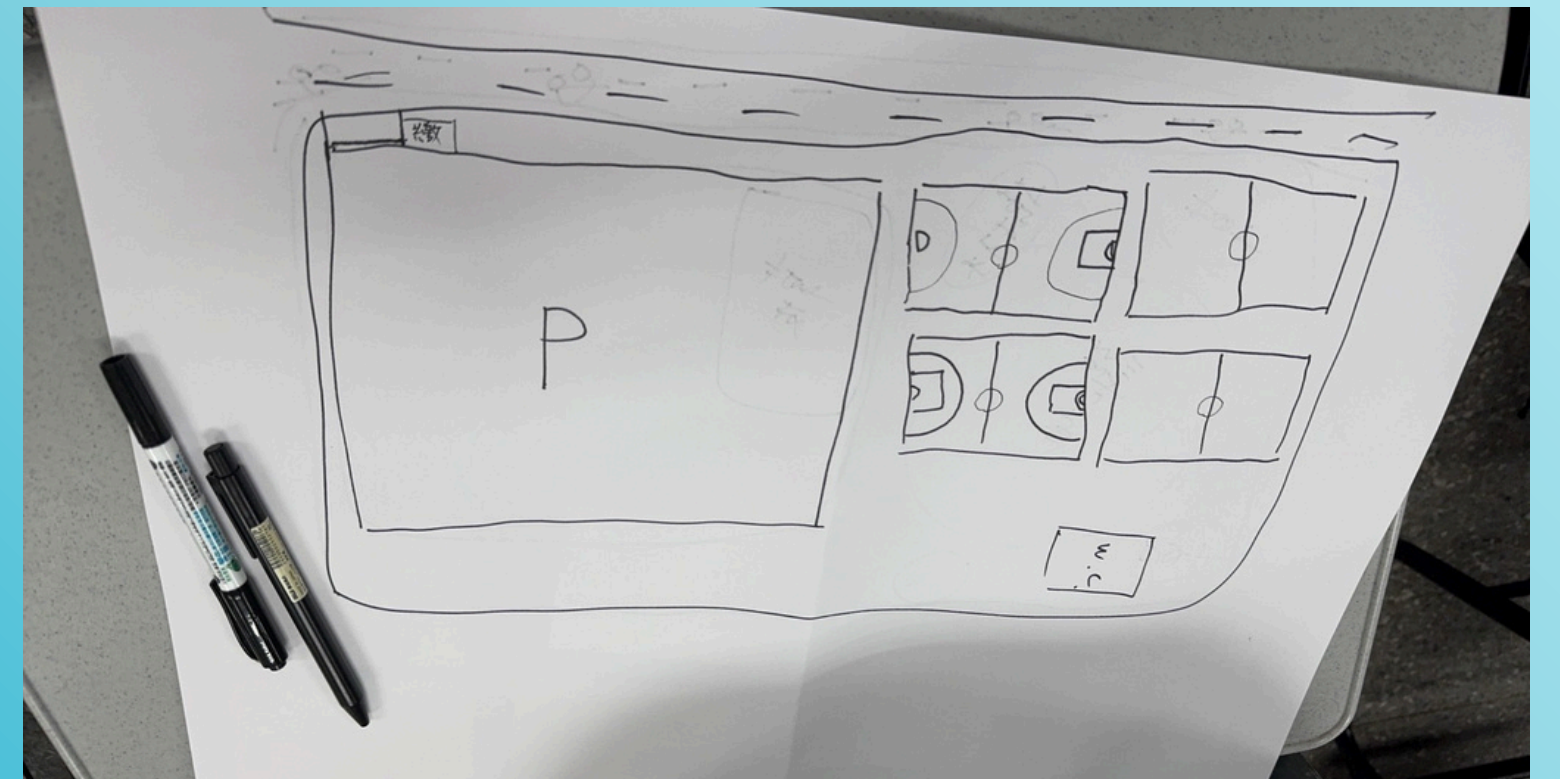
減少碳排放，路邊停車經常會為了找車位而繞行，增加不必要的燃油消耗和碳排放，有了停車場，可以減少車輛移動的時間和距離，降低碳排放，達到保護當地生態環境的效果。

基地前後對照泡泡圖

之前



之後



改造示意圖

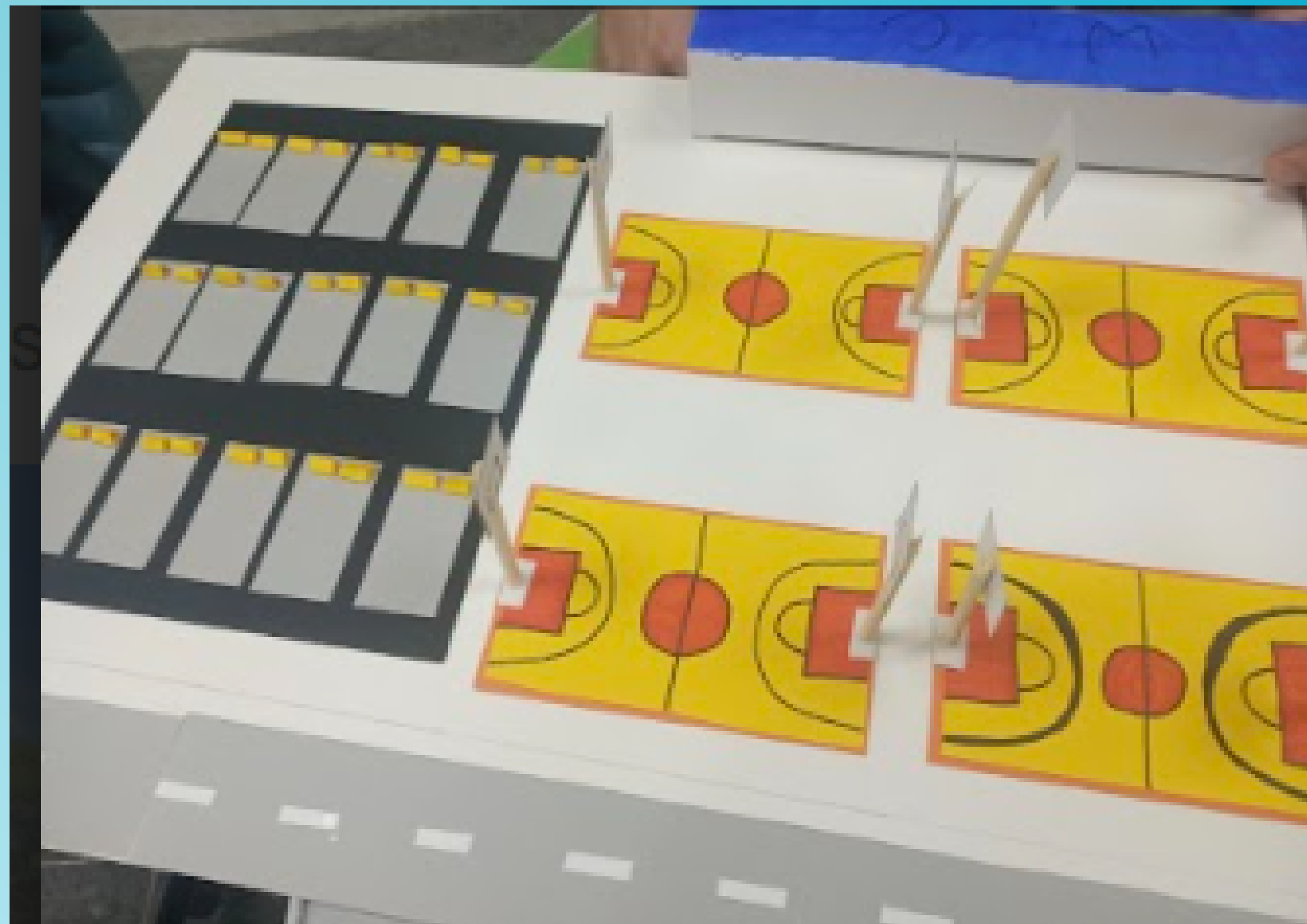


此案例與我們的改造方案的相似之處在於都是停車場，我們在此之中應用了在停車場旁加蓋籃球場的設計

資料來源:

<https://www.kmdn.gov.tw/1117/1271/1272/198738/>

模型照片



模型名片

課程名稱：空間再造：設計我們的校園(跨域與設計)

模型的名稱：多元的空間

設計理念：我們當初去晉江社區實地踏查的時候，一眼望去就看到了這片空地，而在這片原本要當國小預定地的空間在現在，竟然乏人問津缺乏規劃，當下看了心中立馬升起了改造的決心與計畫，而在晉江社區這個環境中，我們發現有許多住戶，也聯想到本來這塊空地的用途，因為這塊空地是國小預定地，想當然就是這裡有許多居民，而在有這麼多居民的情況下，就需要停車場與休閒設施的建置，不僅方便管理，也讓大家有個休憩的場所。

組別：G1

組員：法三A 鍾睿瀚、資傳二A 陳科翰、資傳二A 劉育葦、資工二A 林邵邦、資工二B 陳豈炘
日二B 賴承楷、企管四B 陳嘉偉

分工表

資傳二A 陳科翰:製作簡報、製作圖層、為模型製作提供部分紙張

資傳二A 劉宥葦:上台報告、為模型製作提供部分紙張

資工二A 林邵邦:影片製作、為模型製作提供膠水

資工二B 陳豈炘:製作模型的主力、製作模型名片

法律三A 鐘睿瀚:製作模型的主力、製作模型名片

日二B 賴承楷:影片製作、為模型製作提供竹筷子

企管四B 陳嘉偉:上台報告、為模型製作提供竹筷子