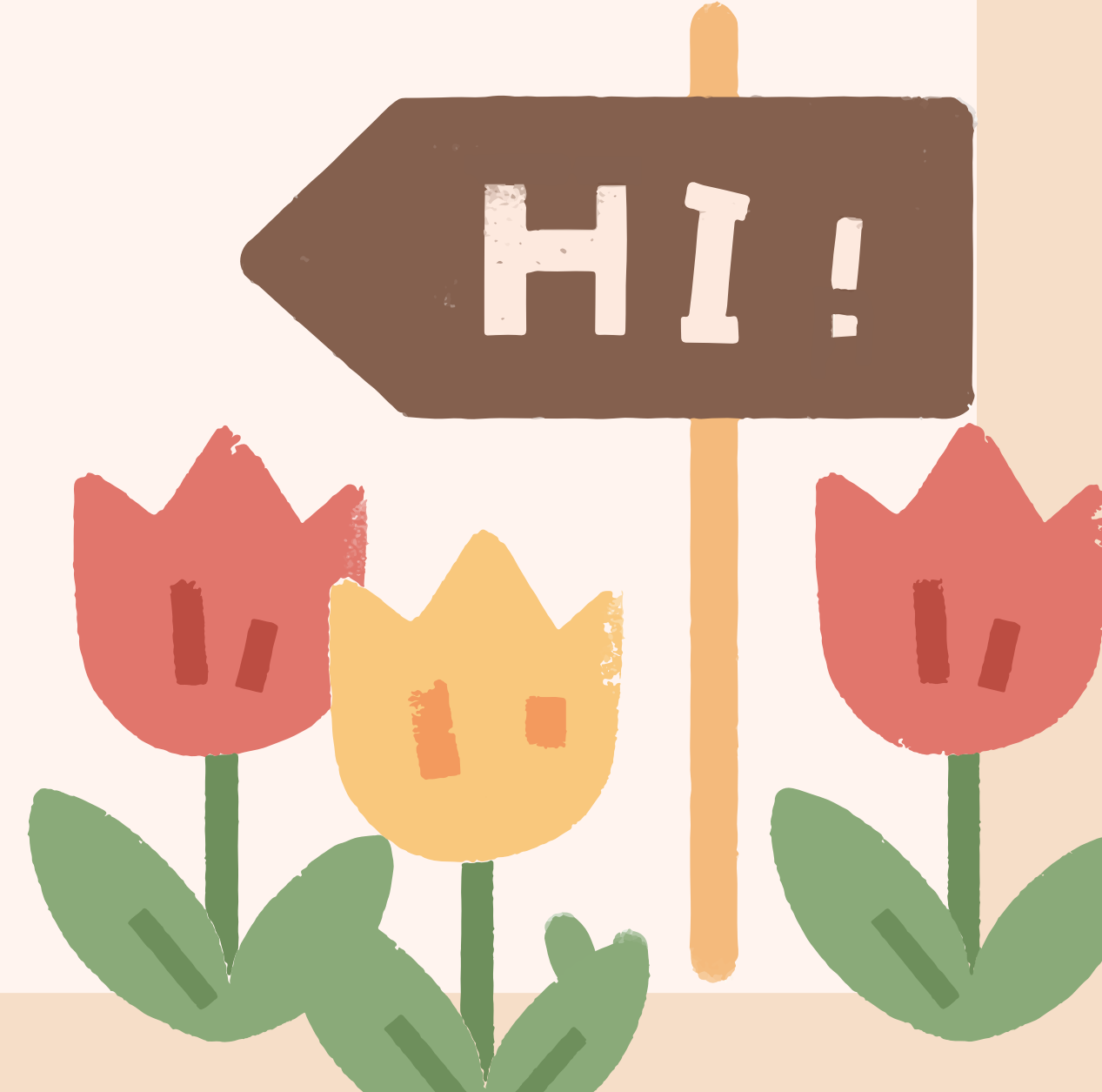




期末小旅行報告

Group 3

西文二A 張婉庭
西文二A 吳汶芯
西文二A 林渝芹
西文二A 吳禹潔
西文二A 尤亮儒
西文二A 胡亭仔
大傳二A 高珞安
大傳二A 賴韋晴



HI!

行程 Itinerary

Date: 2024.5.8



14:00~15:30

科博館



15:30~17:00

植物園



17:30~19:00

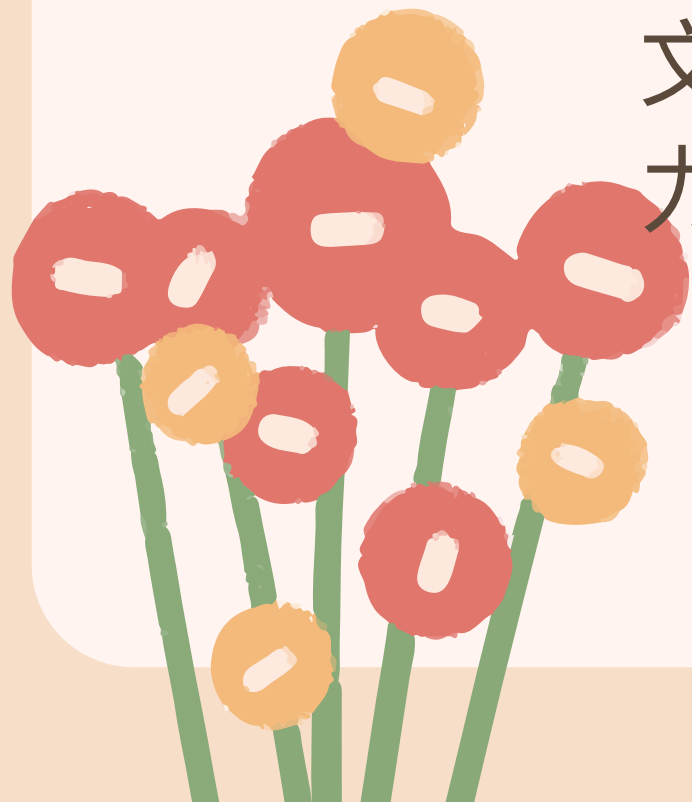
秋紅谷

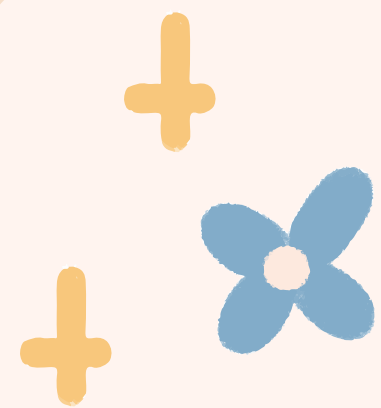


科博館

National Museum of Natural Science

台中科學博物館（簡稱科博館）成立於1986年，是台灣重要的科學教育和研究機構。館內設有自然科學、地球科學、天文學、生物學等多個展區，並擁有植物園和天文館。科博館以豐富的展覽、互動活動和教育資源，致力於普及科學知識，提升大眾的科學素養和環保意識。

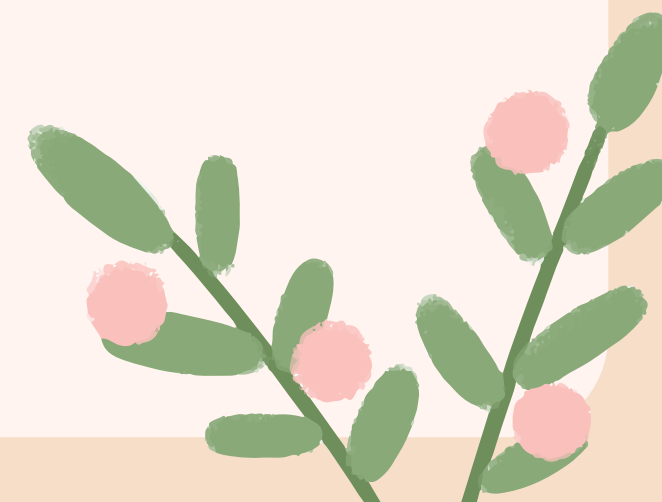




植物園

Botanical Garden

是科博館附屬的，園內的熱帶雨林溫室是台灣最大的溫室，與溫室旁的珠光鳳蝶模型是植物園的兩大地標。植物園以台灣低海拔具有的特色生態和熱帶雨林為展示主題，戶外精心營造台灣本土具代表性的幾個生態區造景，表現景觀的趣味及特色。

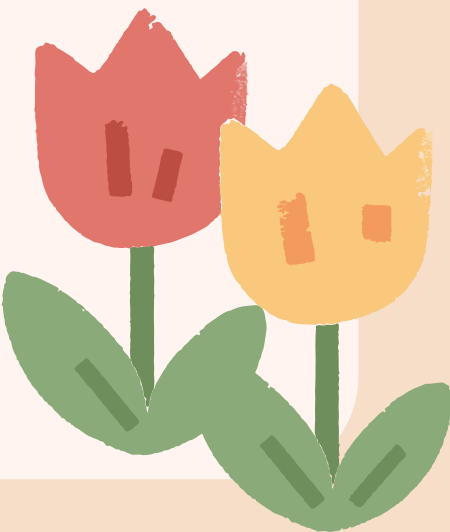


秋紅谷 Maple Garden



秋紅谷廣場也被稱為都市之肺，它擁有湖泊、紅樹、綠草坪、觀景橋，很適合散步、約會、運動，周邊種植了朱蕉、垂柳、無患子、黃連木等植物，更兼具了寓教於樂的功能。

秋紅谷廣場所有的設計與考量都是以人本、綠能與滯洪為主，不僅種植植物所需的灌溉水是以湖水供應，就連回填所需用地土壤也是與水利署協調利用大里溪疏濬的土壤，成為全台首座「下凹式」的生態公園。





- **NEW PLACES:**

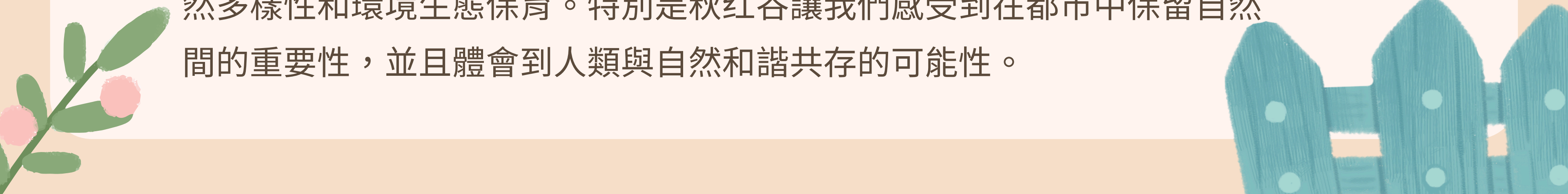
科博館、植物園和秋紅谷都強調自然生態 和環境教育。科博館有自然科學展覽，植物園展示多種植物，秋紅谷則是一個城市公園，提供自然景觀和休憩空間。

- **NEW PEOPLE:**

我們參觀那天有許多人去參觀這三個地方，有家庭、學生、教育團體、自然及園藝愛好者、遊客和當地居民。這些地方提供豐富的教育和互動活動，同時也是可以讓人放鬆的學習地點。

- **NEW WORLD:**

在參觀這三個地方後，我們期望的新世界是科學知識的普及、人類關心自然多樣性和環境生態保育。特別是秋紅谷讓我們感受到在都市中保留自然間的重要性，並且體會到人類與自然和諧共存的可能性。





分工 Division

01 HOST

張婉庭
吳汶芯

02 PHOTOGRAPHER

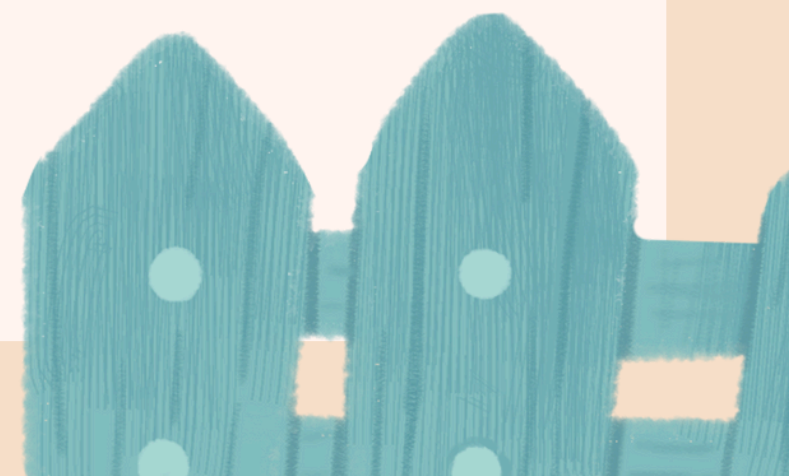
尤亮儒
胡亭仔

03 VIDEO EDITOR

高珞安
賴韋晴

04 SCRIPT PLANNER

吳禹潔
林渝芹



**Thank
you!**

