



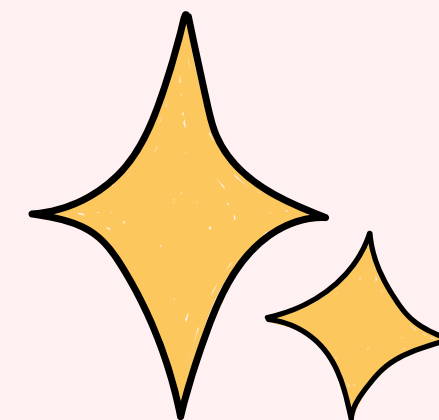
# PAPER TRAVEL

Group 9

郭蘊苓 梁芳瑜 陳羿光 蔡佩錡 陳翔 連翊安 孫晨祐 賴均得

# 目錄

- 00 -老師想看的四格
- 01 -新地方
- 02 -新地方
- 03 -新人群
- 04 -新人群
- 05 -展望新世界
- 06 -展望新世界
- 07 -未來期待
- 08 -未來展望





## 景點介紹

( 這個景點在哪裡？景點歷史為何？景點有哪些主要元素？ )

## 景點感受

( 為何挑選這個景點？對於這個景點的想法與看法為何？ )

## 景點意義

( 這個景點有何重要價值？景點是否有值得探討的重要議題或課題？ )

## 景點活動

( 如何透過在這個景點的旅遊活動看見新地方？遇見新人群？展望新世界？ )

## ✦ 景點介紹:

位置: 位於后豐鐵馬道沿線

歷史: 原為舊山線的一部分，因其獨特的名字和歷史成為著名景點

主要元素: 古老的月台結構，象徵舊時代的鐵路文化

## ● 景點感受:

懷舊氛圍: 感受舊鐵路時代的氛圍，欣賞古樸月台和自然景觀

遊客體驗: 穿越時光的感覺，放鬆身心，沉浸在歷史與自然中

## ✦ 景點意義:

歷史價值: 保存舊山線的歷史遺跡，見證台灣鐵路發展

文化意義: 激發對歷史的興趣，促進鐵路文化保護與傳承



0蛋月台





## 歐格叔叔的家

### ✦ 景點介紹:

位置: 位於后豐鐵馬道沿線

特色: 家中飼養多種動物，包括牛、羊、雞、兔子、狗等

主要元素: 田園風格的農家，提供農村生活體驗

### ● 景點感受:

自然氛圍: 感受田園生活的純樸與自然，享受與動物互動的樂趣

遊客體驗: 放鬆身心，沉浸在寧靜的農村環境中，回歸自然

### ✦ 景點意義:

教育價值: 提供城市居民了解農村生活和動物飼養的機會

文化意義: 保護和傳承農村文化，增進對農業的認識和尊重



## 東豐鐵橋

### ★ 景點介紹:

位置: 位於后豐鐵馬道沿線

歷史: 建於日治時期，原為舊山線的一部分

結構: 特色花梁鋼橋，保留了歷史建築風貌

### ● 景點感受:

歷史氛圍: 感受鐵路時代的懷舊氣息，欣賞歷史橋梁的獨特美感

遊客體驗: 穿越時光，欣賞橋上壯麗的自然景色和河谷風光

散步與騎行: 在橋上散步或騎行，享受大甲溪的壯麗景色

### ★ 景點意義:

歷史價值: 保存了日治時期的鐵路建築遺跡，見證台灣鐵路發展

文化意義: 促進對鐵路文化和歷史建築的保護與傳承





# 東豐自行車綠廊

## ★ 景點介紹:

位置: 起點位於東勢區，終點在后里區，全長約12公里

歷史: 原為舊山線的一部分，改建為自行車綠廊

特色: 全程綠樹成蔭，沿途風景優美

## ● 景點感受:

自然氛圍: 享受騎行過程中的清新空氣和自然美景

遊客體驗: 體驗騎行的樂趣，沉浸在綠色隧道般的美麗景致中

## ★ 景點意義:

生態價值: 綠廊保護了沿途的生態環境，提供了自然棲息地

文化意義: 作為台灣自行車運動的典範，推動了健康和環保的生活方式



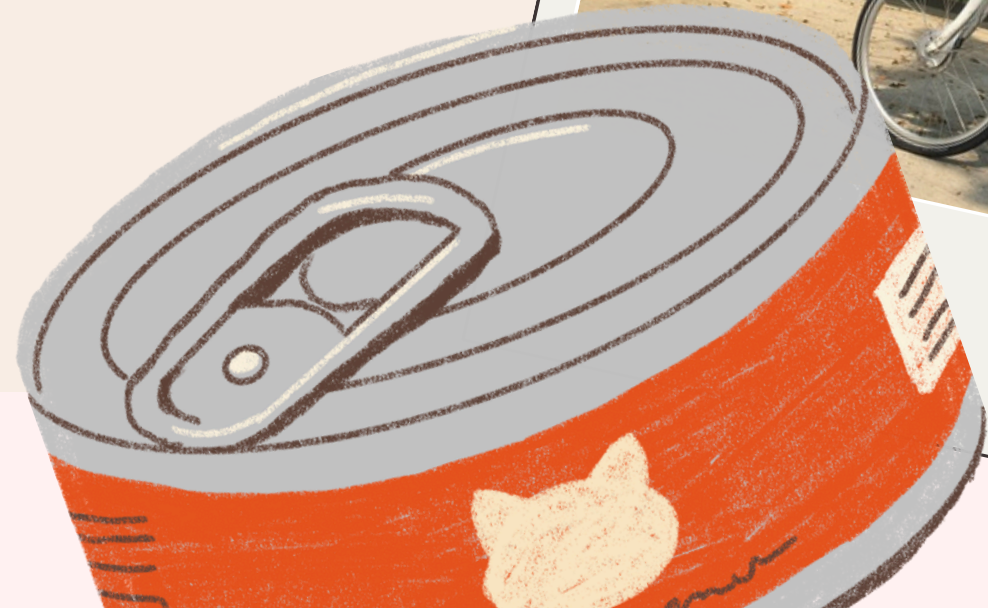
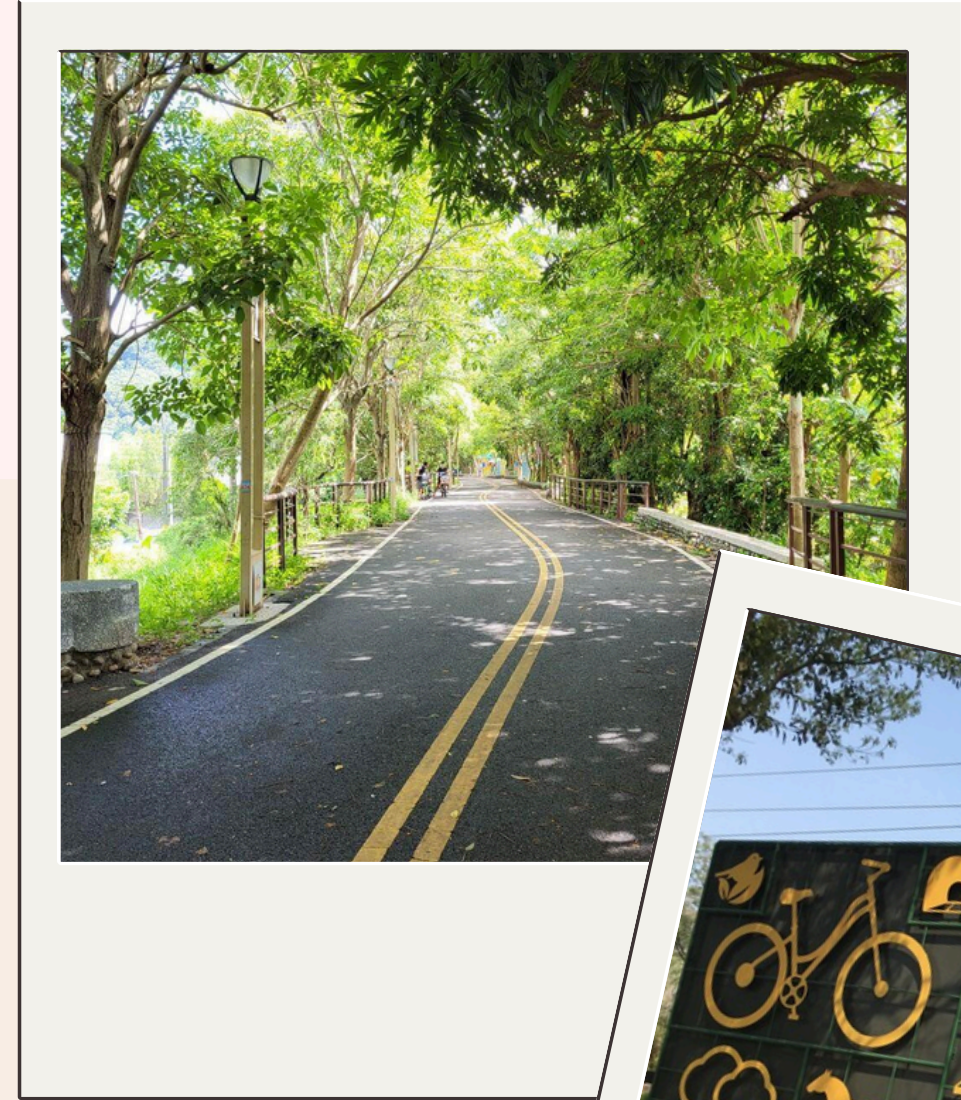
# 新地方

## 后豐鐵馬道簡介

「后豐鐵馬道」於94年4月17日開通啟用。

起點位於豐原區國道4號線高架橋下方，終點至后里馬場，貫穿原舊山線「9號隧道」，再經花梁鋼橋，全長5.8公里。

自行車道也與「東豐自行車綠廊」相接，形成總長19公里，具獨特懷舊魅力的自行車專用道。





# 新地方

## 桐花隧道

盛開期在4月下旬到5月上旬，約為1~3星期

季節性美景，吸引大量遊客，適合全家出遊。

重要議題或課題：

如何在旅遊旺季管理遊客流量，避免對環境造成破壞。



桐花的花語是情竇初開、初戀、愛情、戀愛。



# 新人群

01.

一路上有很多  
熱情的遊客停  
下來拍照



02.

也有在旁邊看  
我們錄製影片  
的遊客和小孩

03.

在租腳踏車和  
休息站的攤販  
也有遇到好心的  
老闆





# 新人群

01.

不段招手拉客的租車店員工

02.

當地攤販以及農場跟商店

03.

很多來觀光休閒的親子遊客



# 展望新世界

後豐鐵道展望新世界:親近自然風景與認識歷史

01.

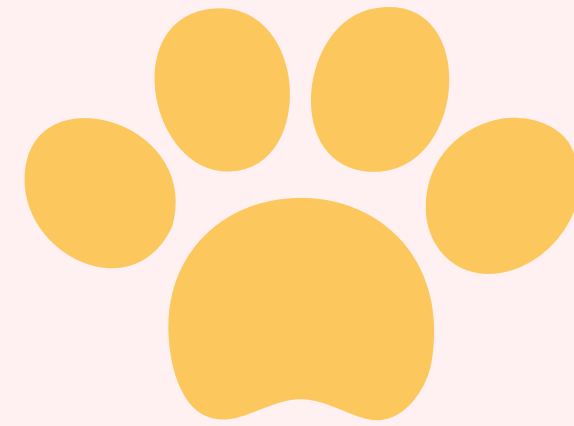
生態環境優美:綠意盎然 物種多樣 絕美風景

02.

歷史文化:鐵道歷史 舊橋遺跡 人文景點

03.

運動休閒:休閒放鬆 老少咸宜 有氧運動



# 展望新世界

花梁鋼橋展望新世界:觀賞自然風景、認識歷史

01.

自然風景:眺望遠方的高山  
與大甲溪沿岸風光

02.

歷史文化 :建於日治時代(明治41年) 1908年、橋座是  
磚角石構成

03.

運動休閒:休閒放鬆的同時，  
觀賞自然美景，放鬆身心靈





# 未來展望

01.

加強生態治理，  
保持環境永續

02.

增加夜間照明，  
推廣生態旅遊

03.

加強橋上安全性，  
避免追撞意外

04.

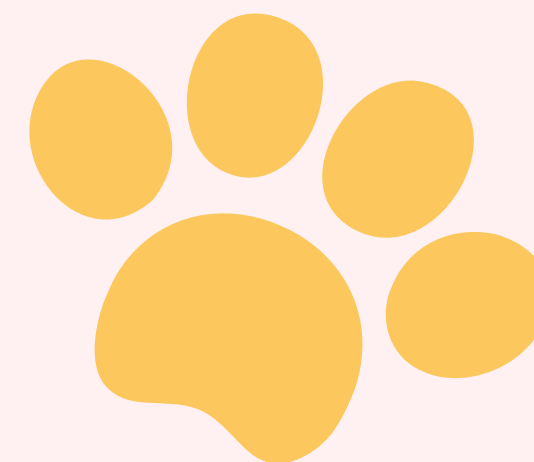
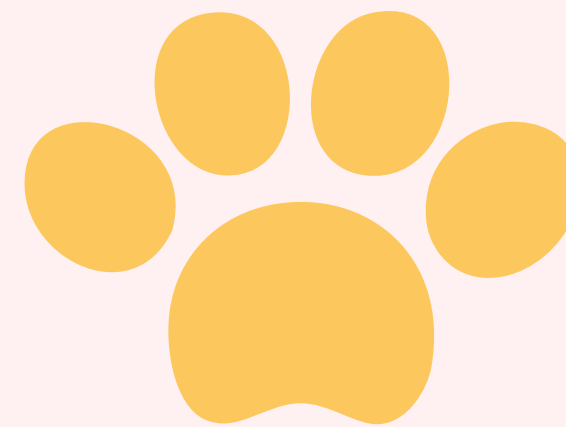
增加橋中停靠點，  
觀賞大甲溪美景

05.

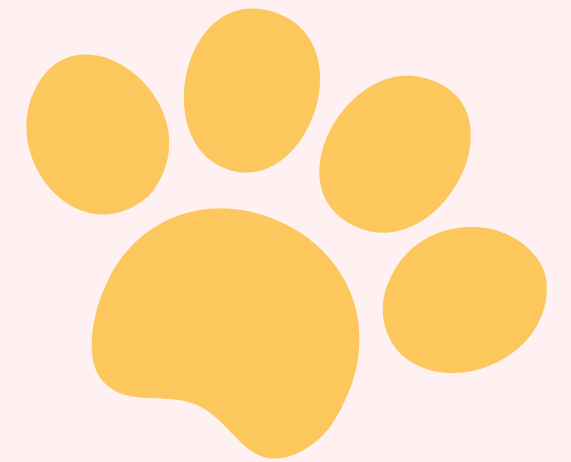
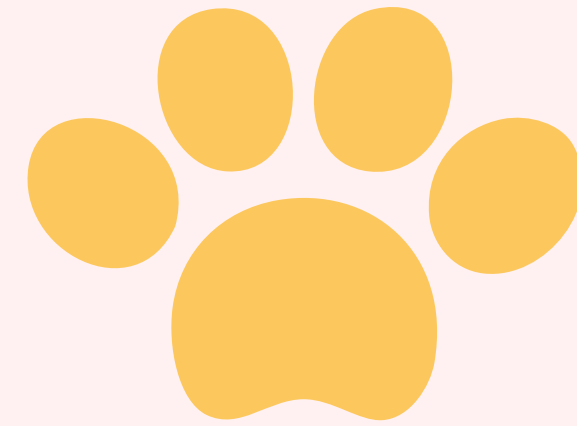
呼籲民眾避免並排騎，  
以免發生意外

06.

增加校園導覽，  
認識當地生物以及植物



# 未來展望



## 環境與歷史：

- 感受環境的優美
- 了解歷史文化
- 放鬆身心

## 活動反思：

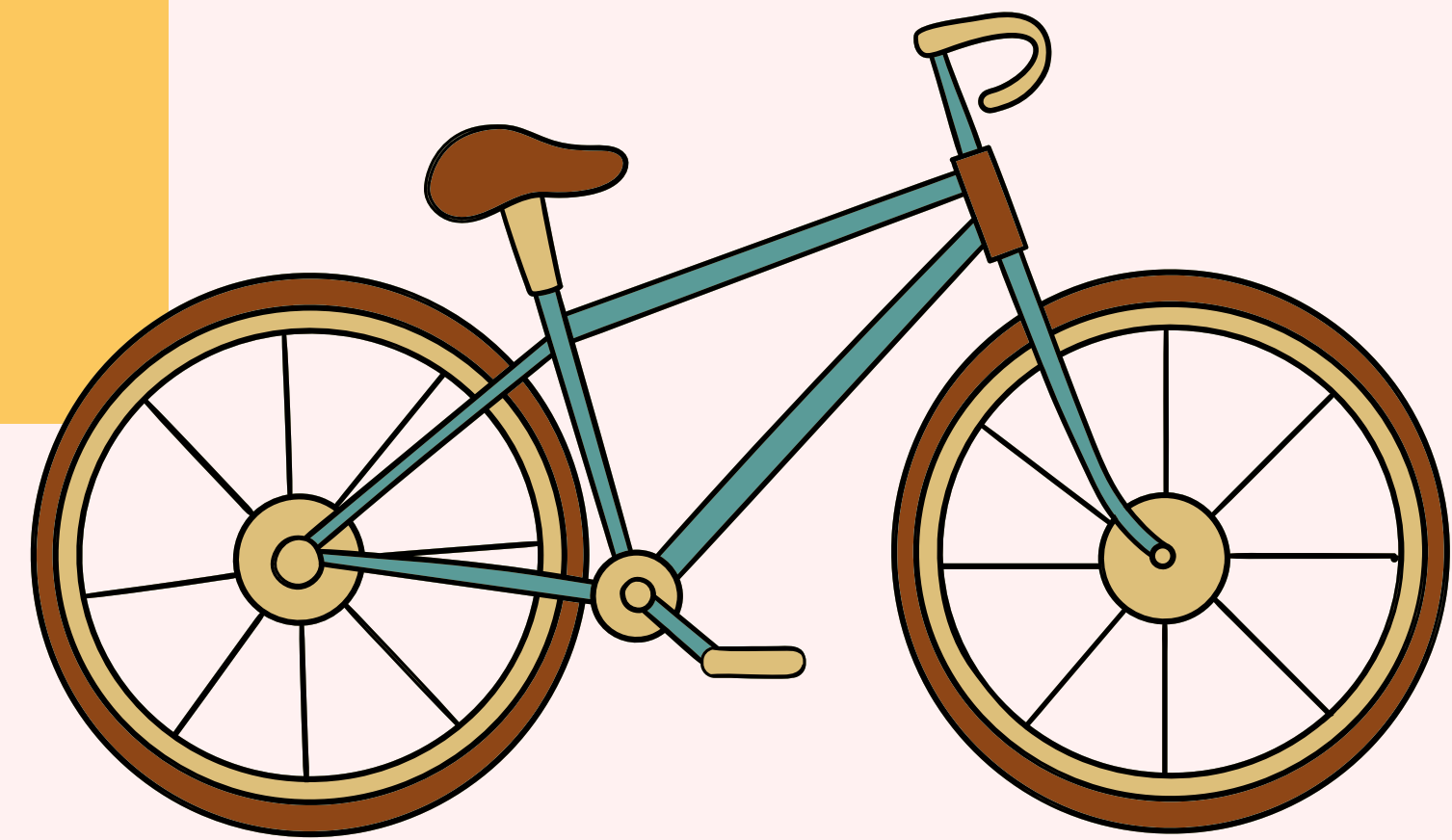
- 呼籲加強生態治理
- 保持環境永續
- 愛惜環境

## 推薦：

- 假日好去處
- 感受大自然的美好
- 放鬆自我

## 特殊景點：

- 每年4月下旬到5月上旬
- 觀賞漫天棉花美景



# 實境節目製作分工

主持  
人

孫晨祐  
連翊安  
郭蘊苓  
陳羿光

拍攝  
者

梁芳瑜  
陳羿光

剪輯  
者

郭蘊苓

腳本  
規劃

賴均得

行政  
聯繫

陳翔  
蔡佩錡



# 分工

- 01 -新地方 賴均得
- 02 -新地方 梁芳瑜
- 03 -新人群 孫晨祐
- 04 -新人群 陳羿光
- 05 -展望新世界 蔡佩錡
- 06 -展望新世界 郭蘊苓
- 07 -未來展望 連翊安
- 08 -未來展望 陳翔







Group 9!