

**綠色大學空間塗色實驗：
和淺山動物來一場午餐的邂逅吧！**

(任垣法律研究室前空地)

城市色彩規劃

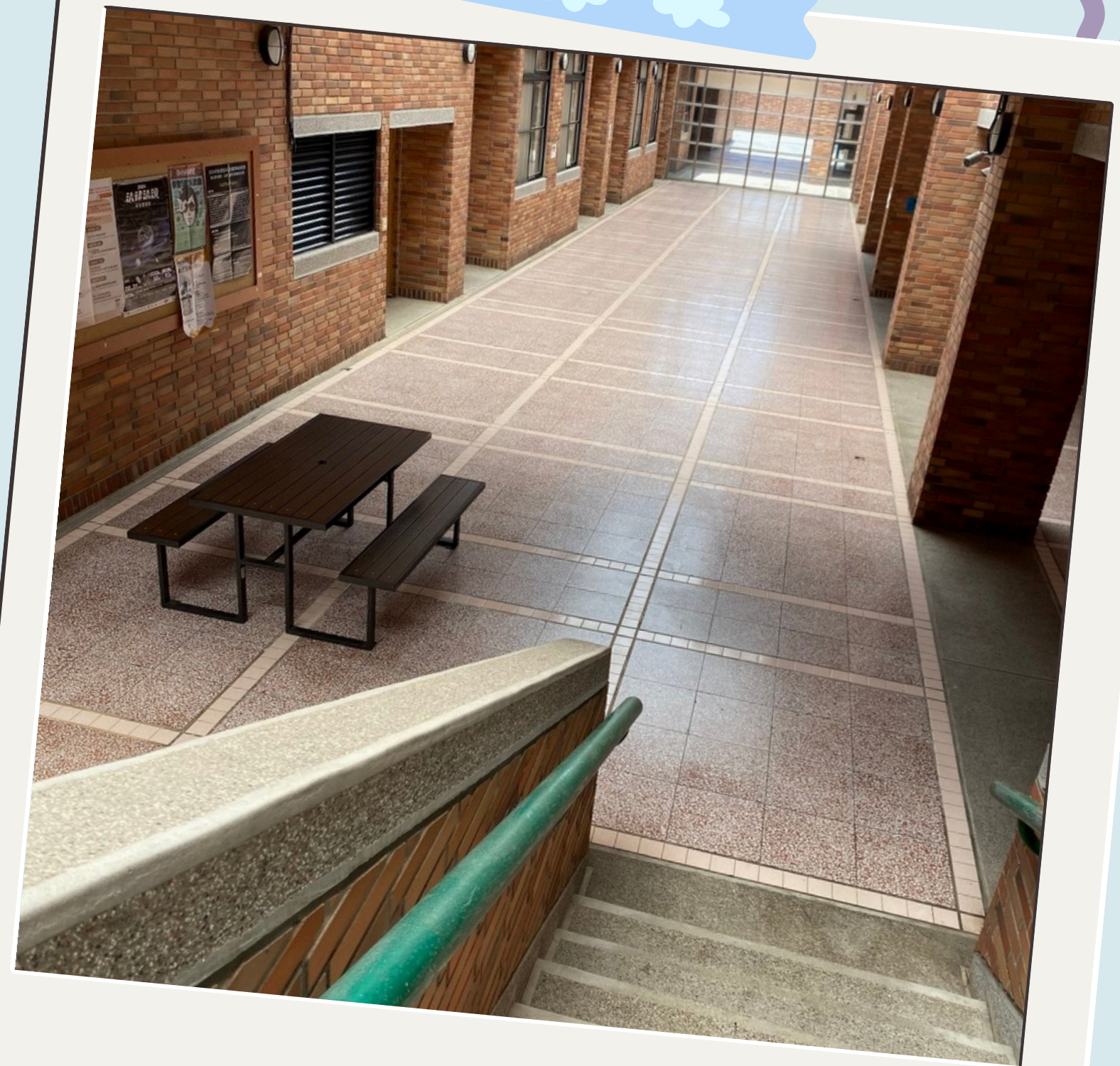
授課老師：林依陵

**組員姓名：張珮慈(社工3)、薛瑀涵(社工3)、林心如(社工3)、
楊昕庭(資傳3)、王耀賢(資科三)、巫宜芸(國企3)**

近照

在任垣樓裡，有這麼一個地方...
上課都會經過，但你一定沒有停下來注意過

由於這裡堆放廢棄的置物櫃和桌椅，又加上周遭沒有引人注目的焦點，因此只有在這邊上課的同學會使用這個空間。



任垣法律研究室前空地

遠照

桌椅擺放的位置在樓梯後面

我們這組成員討論後

覺得桌椅擺放位置 **太過隱密**

若是將桌椅改放在靠近任垣樓門口的方位

可以 **增加使用率!**



任垣法律研究室前空地

俯瞰照

我們覺得最大的缺點為「**旁邊都是教室**」

若要舉辦活動，可能會有**噪音影響課程**

因此我們想和學校攤販合作

午餐時段在這邊**擺設攤位**

使在學餐沒有位置、無教室可待

的同學們可以在此**用餐及休息**

也能分散學餐的人潮！



任垣法律研究室前空地

側邊景觀

我們還有另一個發想！

可以在桌面貼上淺山動物的照片和介紹

讓用餐的人在不經意隨處看看時

能發現這個小巧思並了解淺山動物的知識！



任垣法律研究室前空地

優勢分析

優勢

- 採光好、陽光可透進來
- 有遮蔽物、下雨可避免被淋濕
- 可運用空間大、上課會經過

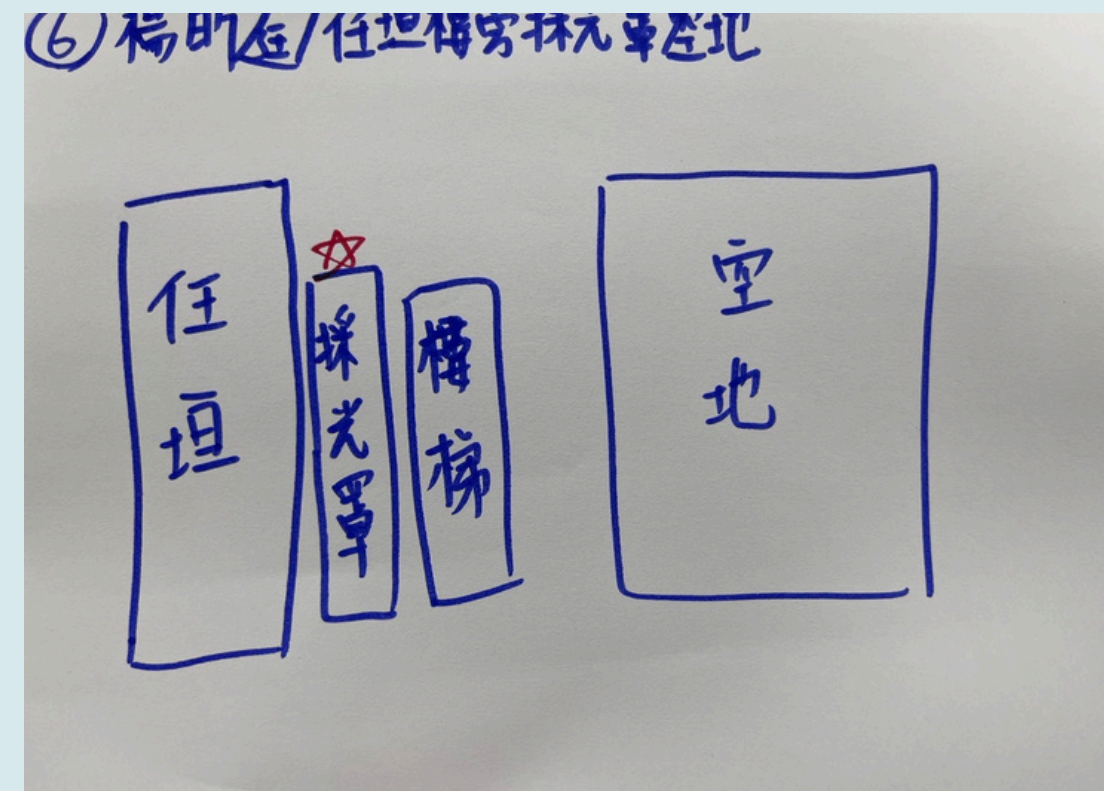
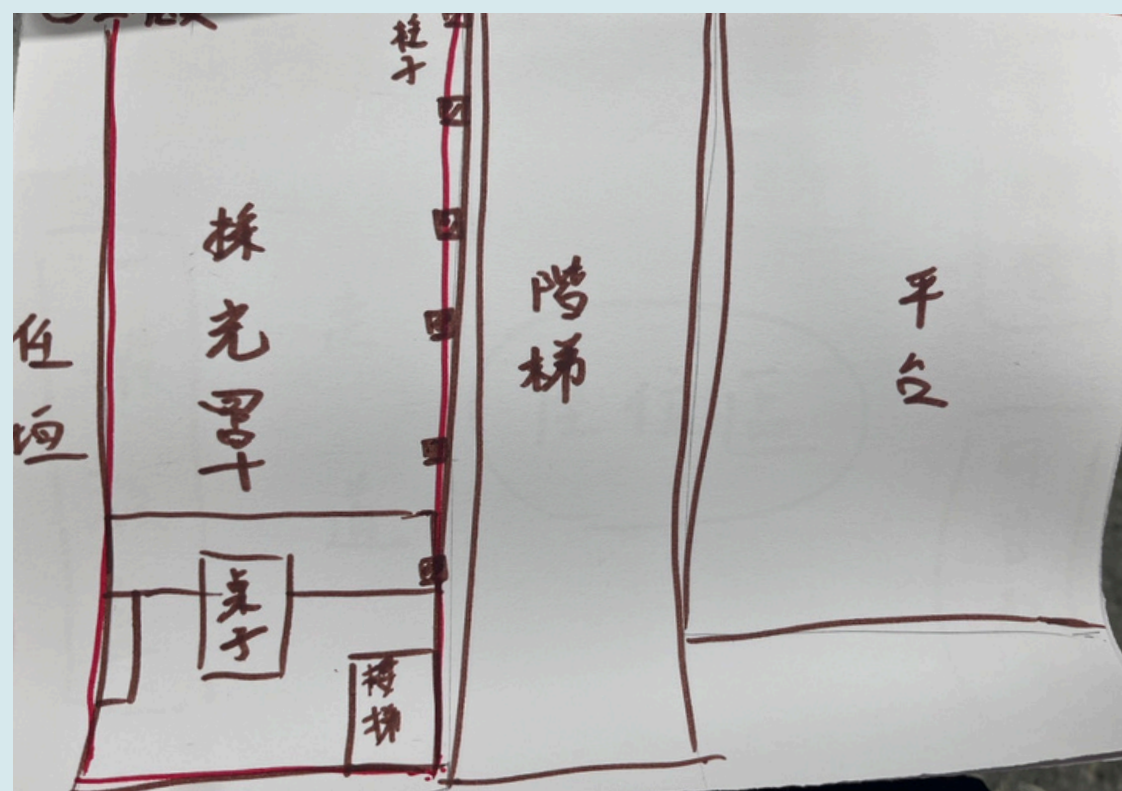
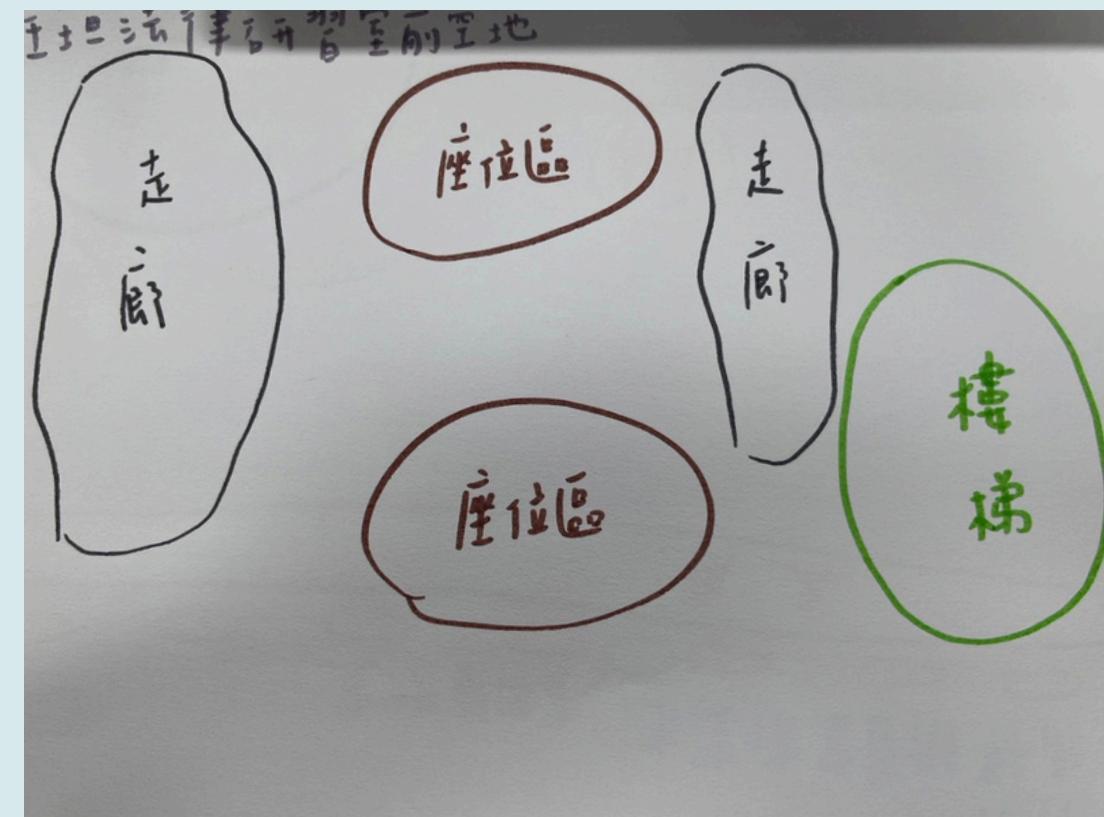
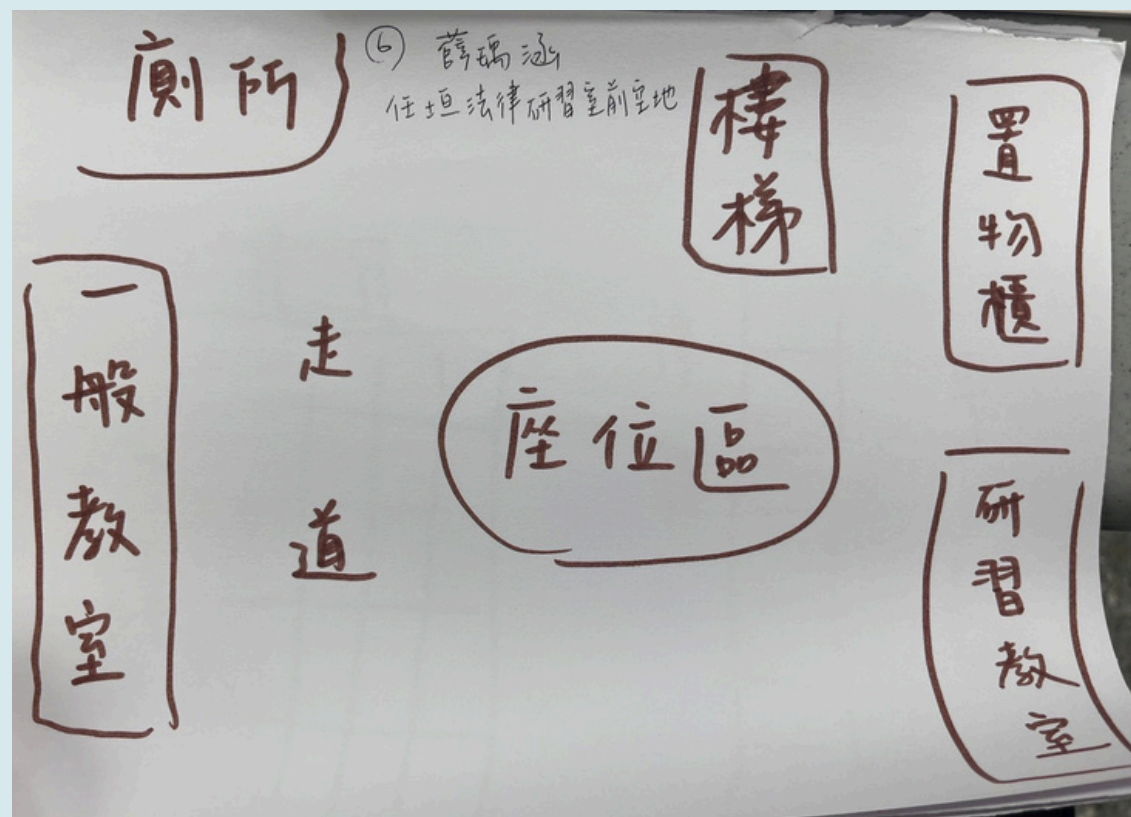
缺點

- 容易被忽略、使用率低
- 進行活動會吵到課堂的人
- 放了閒雜的東西和物品

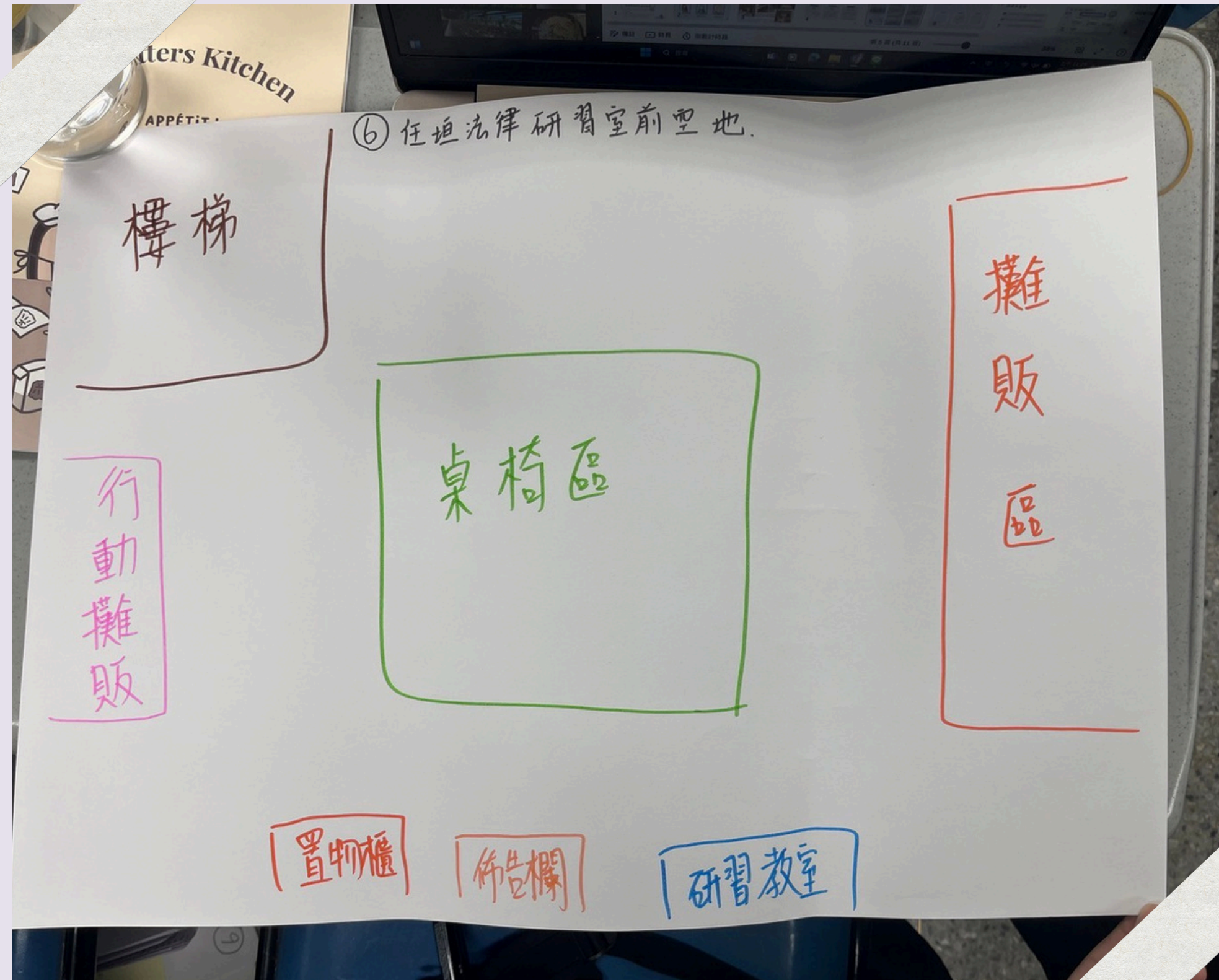
改善方法

- 改變桌椅擺放，增加使用率
- 將採光區加上色彩玻璃紙，將其設置為拍照景點
- 和學校店家結合設擺攤區

個人泡泡圖



全組泡泡圖



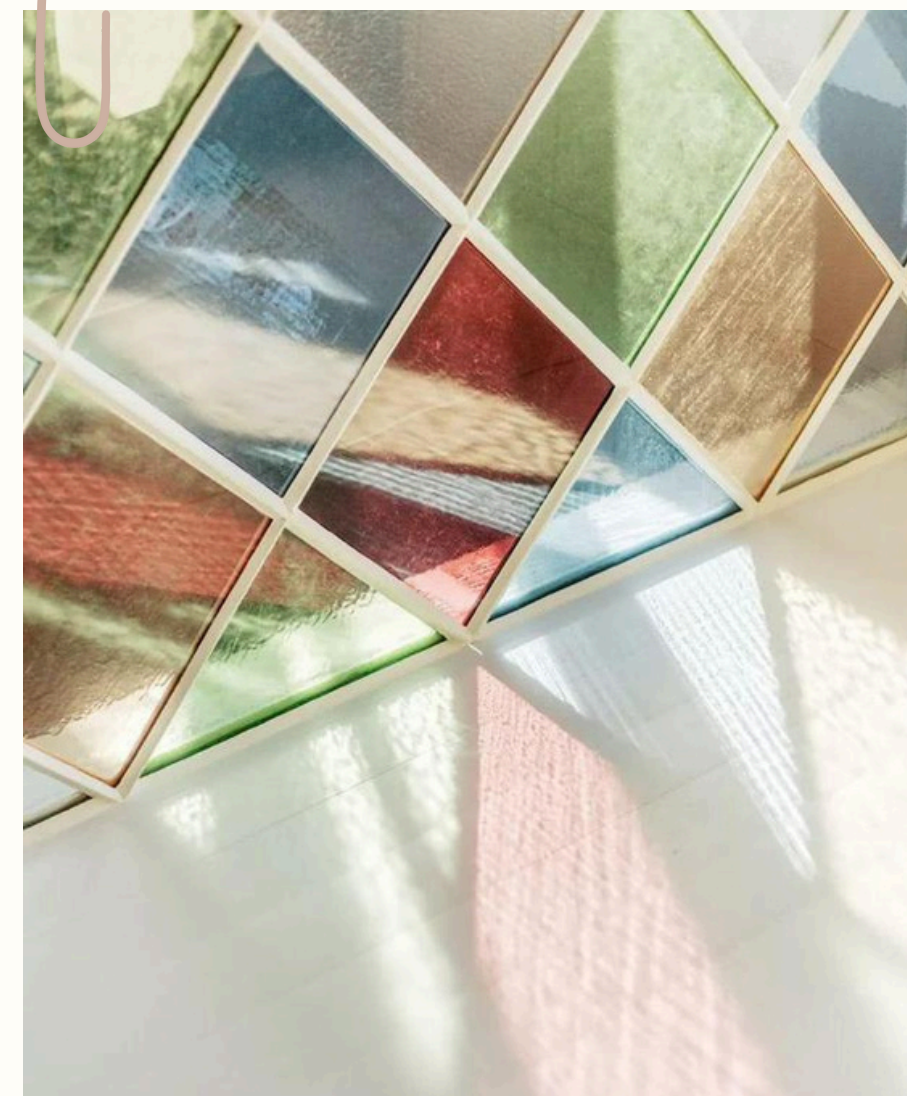
改造示意圖



擺攤、餐車的示意圖

參考連結

玻璃採光區示意圖



參考連結：

[HTTPS://WWW.FOODNEXT.NET/ISSUE/PAPER/5593344373](https://www.foodnext.net/issue/paper/5593344373)

工作項(2W1H)

目的

增加空間的使用率

目標

改善空間

吸引人潮

美化設計

1-1

重新擺放桌椅
增加桌椅數量

2-1

學生會宣傳
海報宣傳

3-1

將採光區貼玻璃紙
增加色彩、設置
拍照景點

手段

1-2

桌椅整修
與設計

2-2

與學餐店家
合作、擺攤

3-2

結合淺山動植物的
可愛圖片、資訊
將其貼在座位區

模型製作規劃

基地概念說明

• 採光照

- 日照分析：**透過不同季節與時段，太陽光的路徑和角度，**優化建築物的位置和形狀。**
- 窗戶設計：**設計合理的窗戶的大小、位置和形狀，能夠獲得充足的自然光。
EX:落地窗、大面積玻璃幕牆、天窗等...
- 反射與折射技術：**使用反光材料和折射，將光線引入建築內部的深處，**增加內部空間的亮度。** EX:反光鏡或透光材料的天花板。

模型製作規劃

模型設定

空間屬**狹長型**，在有限的區域內規劃出桌椅區及攤販區，
希望能夠增加**空間使用率**，桌子上有結合淺山動物的小插畫，
地板上的色塊，以及採光照的彩色玻璃，帶出豐富的視覺體驗。

模型製作規劃

製作流程

- 首先用美工刀切割大紙板做為我們模型之底座
- 再將色紙撕碎用白膠貼在紙板上(採光區)
- 將瓦楞紙折成樓梯狀並將其貼在底座上(樓梯)
- 利用剪刀將冰棒棍切成塊狀，組合、黏製成桌椅(桌椅區)
- 將飲料盒用美工刀切成方形作為攤販區底座(攤販區)
- 把冰棒棍切割並組合黏成攤販桌面(攤販區)
- 於色紙上先畫淺山動物示意圖並貼在桌椅區上(桌椅區)

模型製作規劃

需要的材料

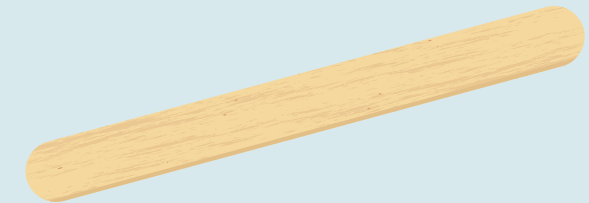
牛奶盒



白膠



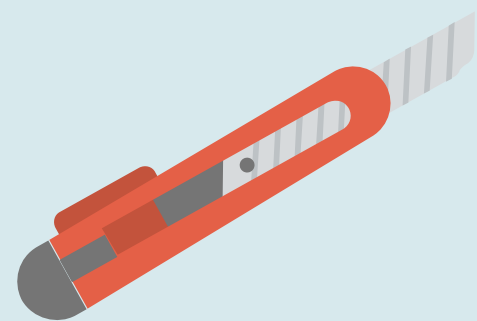
冰棒棍



色紙



美工刀



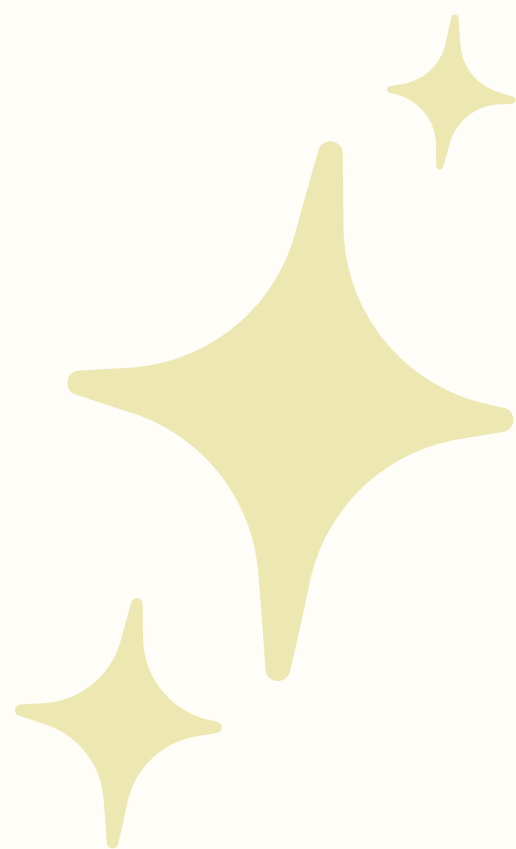
瓦楞紙



剪刀



模型完成圖



模型名片

和淺山動物來一場午餐的邂逅吧！

內容簡述：



由於這裡堆放廢棄的置物櫃和桌椅，又加上周遭沒有引人注目的焦點，因此只有在這邊上課的同學會使用這個空間。桌椅擺放的位置太過隱密，經由討論後，我們想和學校攤販合作，於午餐時段在此擺設小攤販，使在學餐沒有位置、無教室可待的同學們可以在此用餐及休息，也能分散學餐的人潮，甚至可以此地增加使用率！！

另外，我們有一個發想，在桌子貼上淺山動物的照片和介紹，讓用餐的人在不經意隨處看看時，能發現這個小巧思並了解淺山動物的知識！

製作同學姓名：張珮慈、薛瑀涵、林心如、楊昕庭、王耀賢、巫宜芸

分工表

1

張珮慈

製作PPT

2

薛瑀涵

製作PPT

3

巫宜芸

製作模型

4

楊昕庭

製作模型

5

王耀賢

製作模型

6

林心如

製作1分鐘影片



* THANK YOU! *

