



方濟樓改造計畫

林璟伶、林子心、邱若熏、曾宇君、柯柏伸、曾文煜、林昱廷



俯瞰照

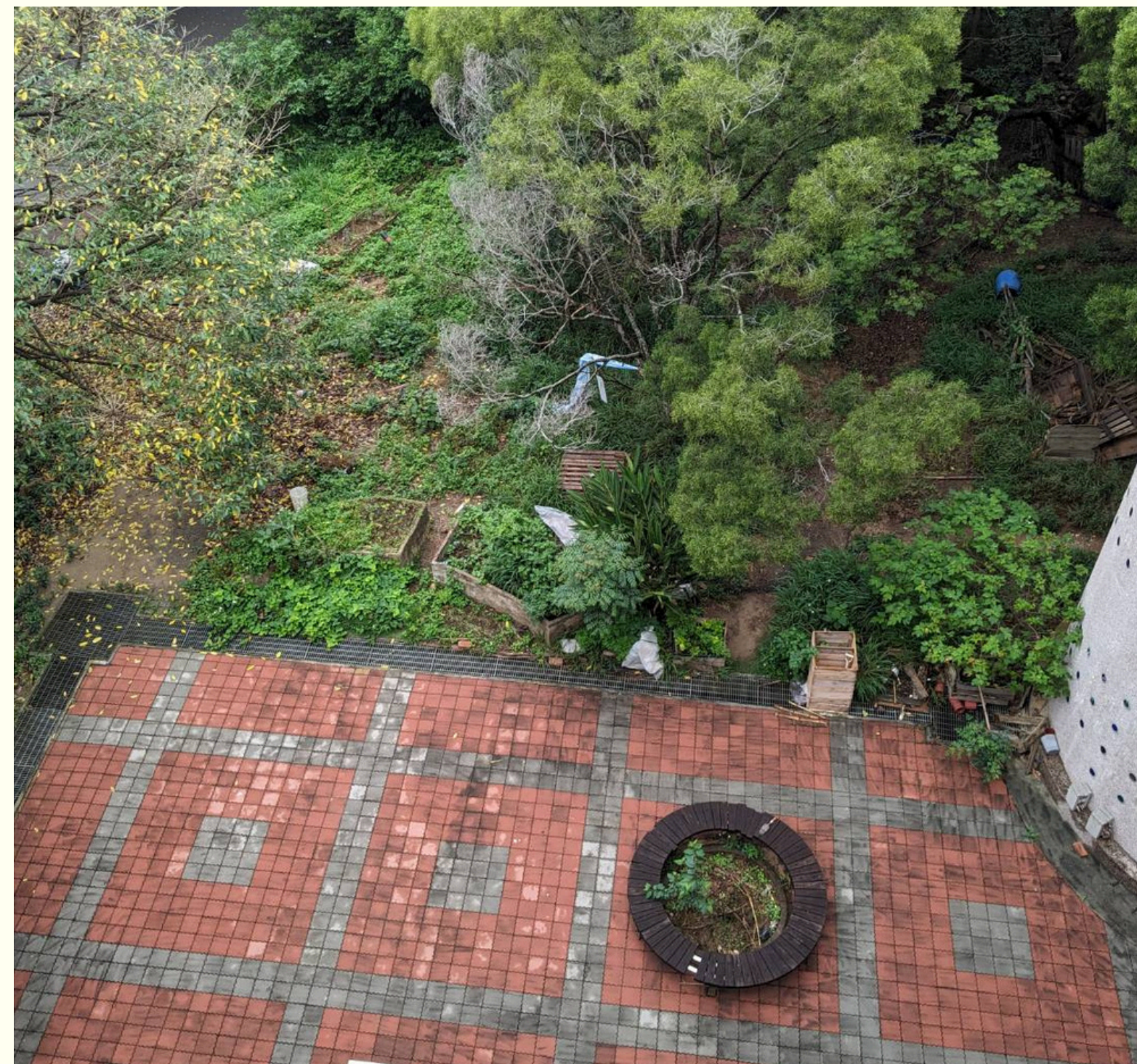
從方濟樓三樓俯瞰小田區

可以發現小田周邊並沒有柵欄的保護
導致曾有鳥類以及狗狗來這裡刨土、挖菜

加上周遭自然生長的植物生長茂密

容易把小田覆蓋住

因此我們希望在旁增設木頭圍欄



遠觀照

這是從善牧停車場往小田遠觀的畫面

此道路為自然的坡道

雨天時容易泥濘、有滑倒的風險

而這條小徑的左手邊為小田

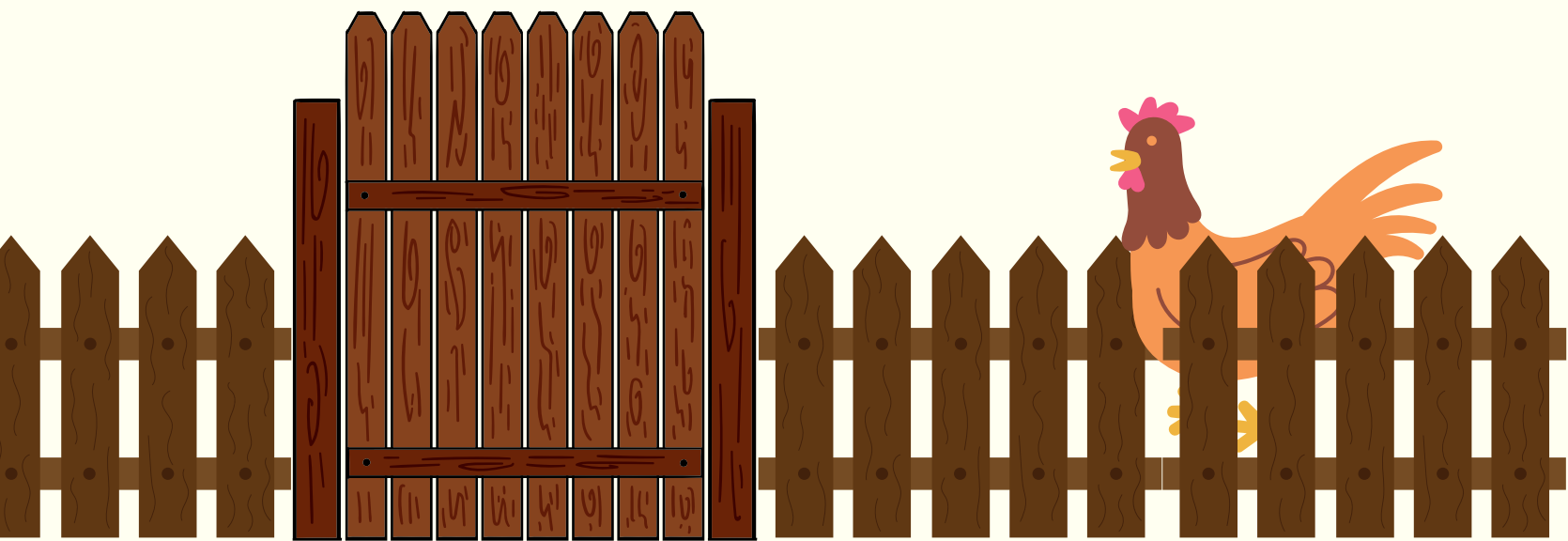
右手邊是方濟樓與生態池



近照



小田旁的雞舍是我們主要想改善的地方
我們想要重建雞舍大門並將外圍的塑膠圍網去除
因為原先的木製大門比較符合整體環境
加上塑膠圍網對環境較不友善也已經坍塌
且雞隻也容易逃脫出來。
我們也希望能透過彩繪木頭大門的方式
讓雞舍煥然一新



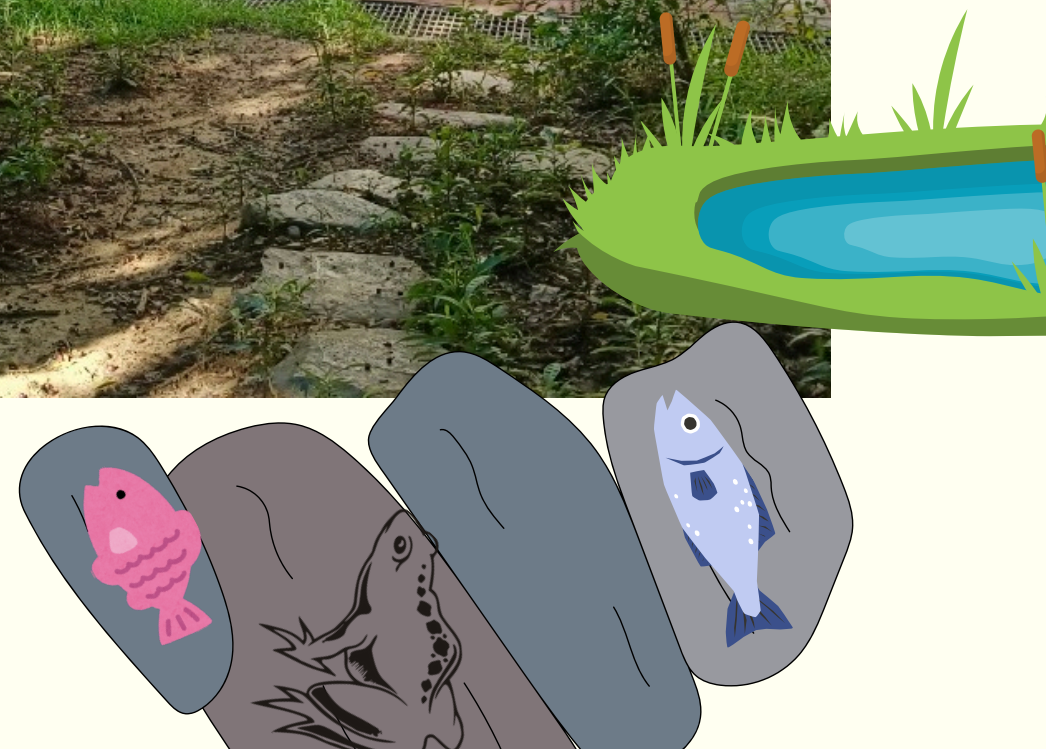
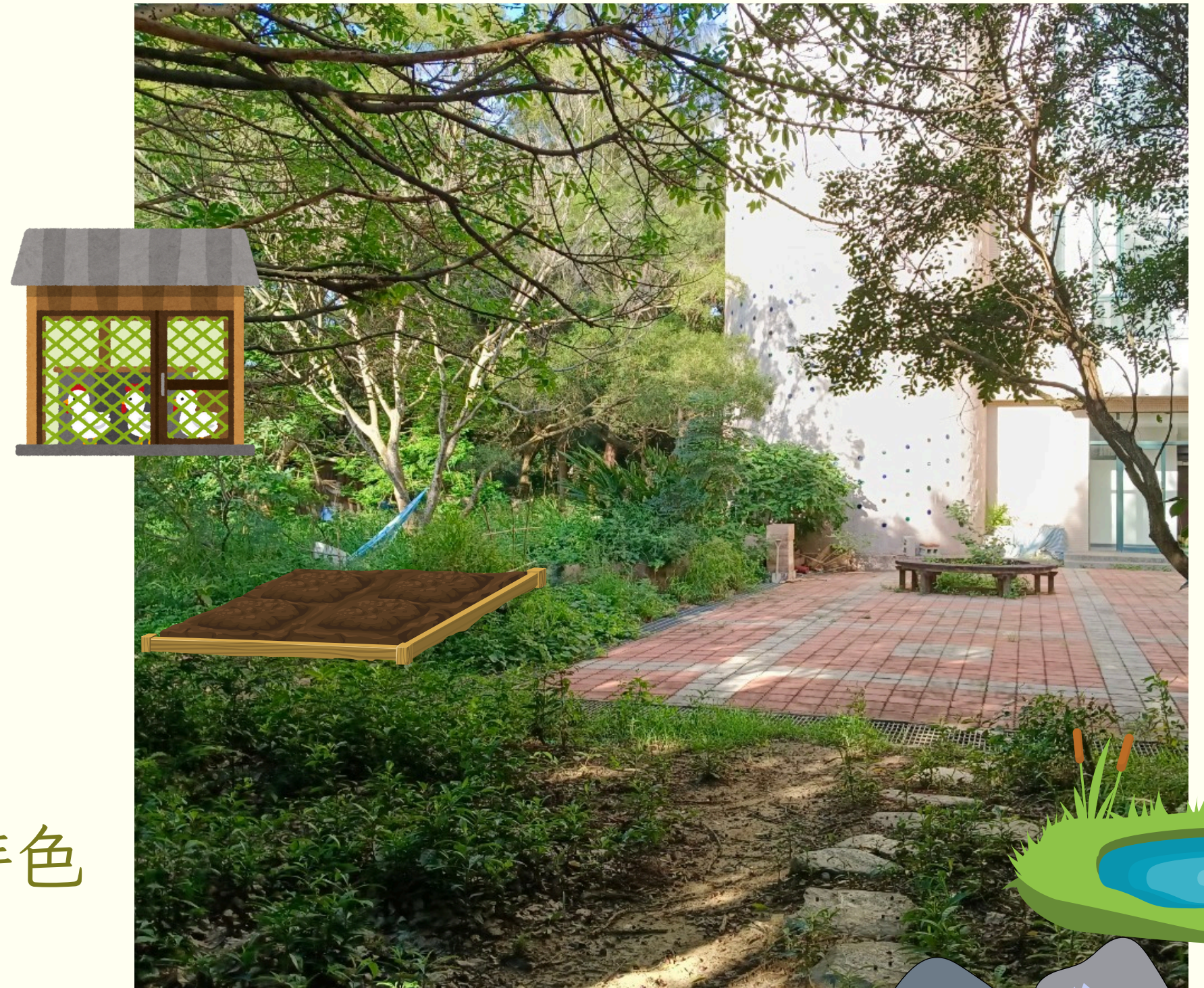
側邊景觀

面對方濟樓看到的景觀
從左至右依序為雞舍、小田、生態池

能透過地上的石頭路知道方向

為了使路線更清楚顯眼

我們想運用彩繪石頭的方式進行
用顏色進行分區並在上方彩繪各區的特色



優缺點與改善方法一覽

優點/優勢

1. 方濟樓周圍樹木環繞
2. 雞舍具教育意義
3. 雞舍能讓大家近距離觀察
4. 可購買母雞生產的友善雞蛋
5. 場域乾燥適合帶活動
6. 小田結合食農教育
7. 許多教育物種、本土種在此

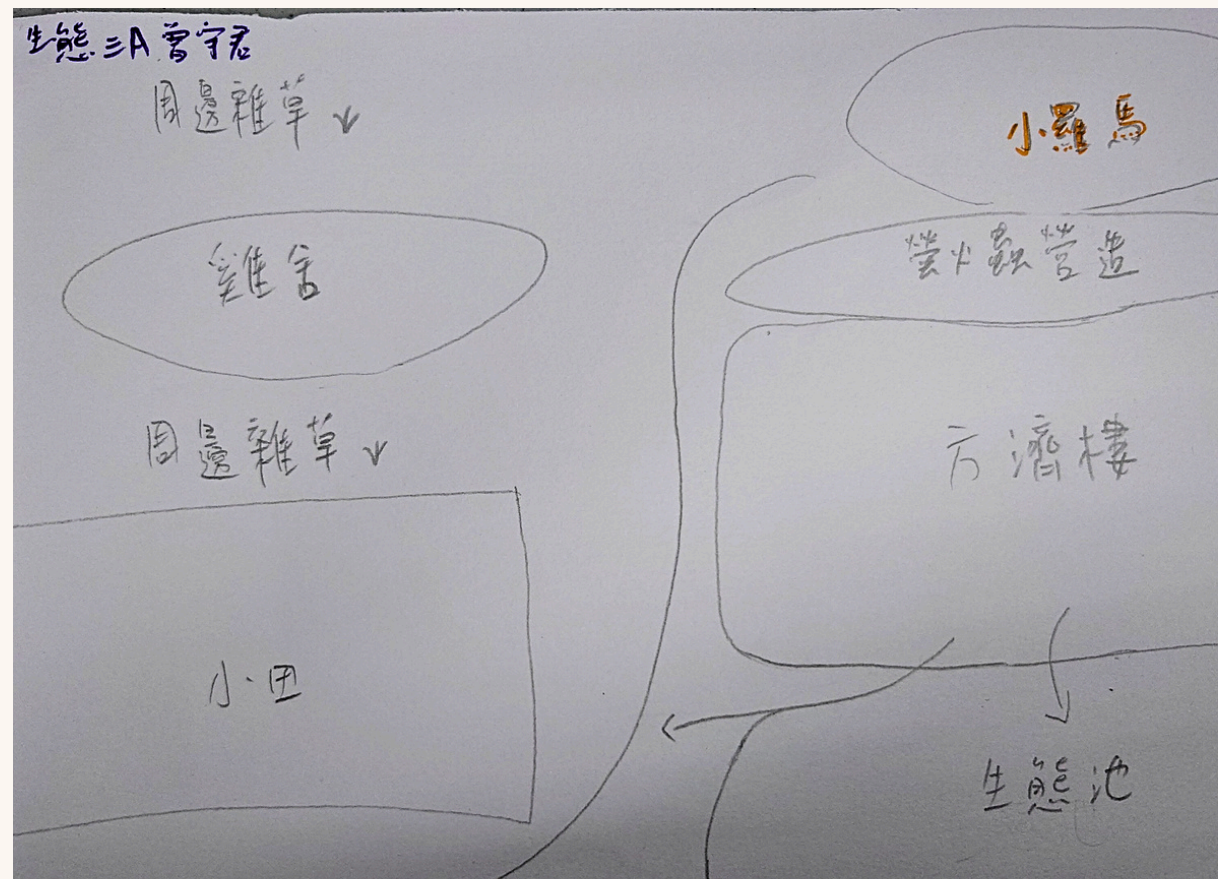
缺點/缺失

1. 雞舍破舊
2. 母雞易逃脫
3. 環境無標示導致無人知曉
4. 較缺乏人為管理
5. 小田無柵欄 作物易被破壞
6. 場域的天然植被多
7. 生態池周遭較為凌亂

改善方法

1. 將雞舍外圍與大門重新整修
2. 透過彩繪大門製造凸顯雞舍
3. 小田周遭設立圍欄
4. 可配合系上課程定時去維護
5. 藉由彩繪石頭路進行指引

個人泡泡圖



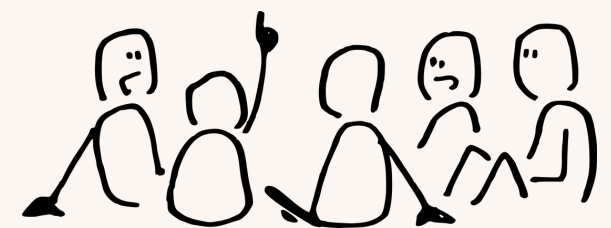
曾宇君



林璟伶



邱若熏



全組泡泡圖



給城市一個「雞」會：
新竹保溫雞舍的養雞運動
連結：

<https://reurl.cc/VznmdY>



改善方濟周遭生態品質、增強環境永續力

推廣動物福利

手段1-1
螢火蟲科普工作坊

手段1-2
招募小雞志工

有機食農教育

手段2-1
舉辦友善土地
農法工作坊

手段2-2
生態池外來種浮萍做堆肥
增加土壤肥沃度

增加曝光度

手段3-1
經營社群軟體

3-2
推廣友善雞蛋給校外人士

3-3
彩繪石頭鋪路增加辨識度

🌱 模型製作規劃

基地概念說明

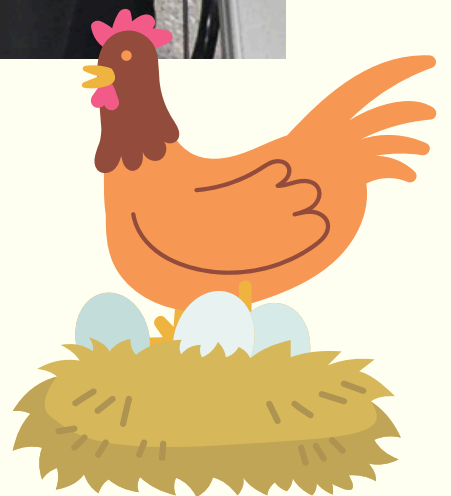
1. 改善方濟生態品質
2. 主軸為小田與友善雞舍
3. 以彩繪石頭為串聯
4. 推廣動物福利食農教育

模型設定 製作流程

1. 紙盒-方濟、雞舍
2. 珍珠板-石頭、模型底座
3. 不同色的冰棒棍-柵欄
4. 紙板-小田、雞舍大門
5. 枯枝、白棉繩-小田圍籬
6. 龍柏-樹
7. 藍棉線-生態池
8. 塑膠蓋-雞舍屋頂
9. 麥麩-雞舍環境

材料

1. 紙盒
2. 珍珠板
3. 不同色的冰棒棍
4. 紙板
5. 枯枝
6. 龍柏
7. 藍毛線
8. 塑膠蓋
9. 白棉繩
10. 麥麩



🌱 模型名片

方濟綠色方舟

將方濟樓B1分為三個主要的改造區域，
分別是：**生態池**、**雞舍**及**小田**。

顏色改造

將三條通往不同地方的石頭路漆上不同的顏色：

生態池-藍色；**雞舍-咖啡色**；**小田-綠色**。

除了美觀的作用外，也可以讓對系館方位不熟
的同學，輕易知道自己的去處。

缺點改善

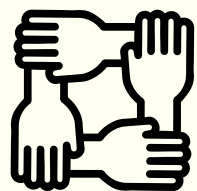
1. 雞舍：建設大門，方便進出。
2. 小田：設置圍欄，明確框出小田的範圍，
使農作物不會輕易被踩踏。

製作同學姓名：

林環伶、曾宇君、林子心、邱若熏、曾文煜、柯柏伸、林昱廷



分工表



PPT

曾文煜、柯柏伸、林璟伶

上台報告

曾宇君、林子心、林昱廷

影片剪輯

林璟伶

模型名片

邱若熏

