

# 靜宜可食地景： 思源南門側邊

餐桌上的建築史

授課教師：林依陵

組員姓名：王祐榛（台三A）、吳孟蓁（台三A）、  
洪懷宗（台三A）、蔡子清（法三A）、林冠廷（資管四B）

XXX.

# 可食地景位置及範圍



思源樓正面



# 可食地景位置及範圍



從右方樓梯走上去是我們的可食地景基地



走上去後，左方是我們的基地，  
範圍是從左側牆面到右方涼亭。





# 照片圖鑑

綠色：優勢

藍色：資源

紅色：界線



思源南門，旁邊有**綠色**電梯



出去後，**藍色**右手邊的花圃



**藍色**左手邊的花圃



左邊花圃中間有**藍色**石階步道



將竹子移除，**綠色**有小塊地可以種地瓜



步道再走深一點，**綠色**有涼亭，可作為**綠色**烤地瓜區，也是我們的**紅色**範圍界線。

# 遠觀

在思源樓南門出口旁，  
中間有向上的石板走  
道，左右被花圃包圍，  
雖有樹蔭遮陽、但蚊  
蟲很多。





# 近照

從思源南門走出向左看，  
只能看到樹、土，後方  
的涼亭，但基本上**只有**  
**觀賞性**，**實用性**較為缺  
**乏**。



## 後方景觀

中間有涼亭、小盞的路燈，但是**使用率不高**。且涼亭高度跟地面差距較大，中間沒有銜接；步道上上面有鋪石板，方便行走，地板基本上是土以及些許雜草。





# 側邊景觀

思源南門出去右手  
邊的花圃土壤上還  
有很多空間，可以  
多善加利用，種我  
們的「紫地瓜」。

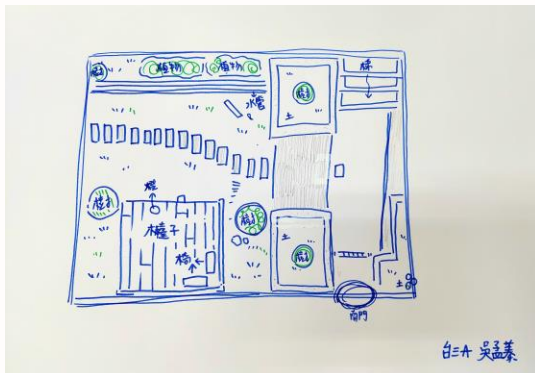




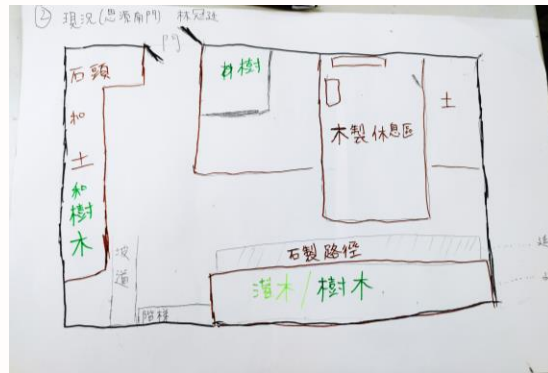
# 組員泡泡圖



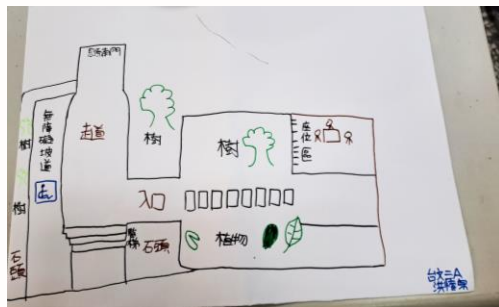
蔡子清



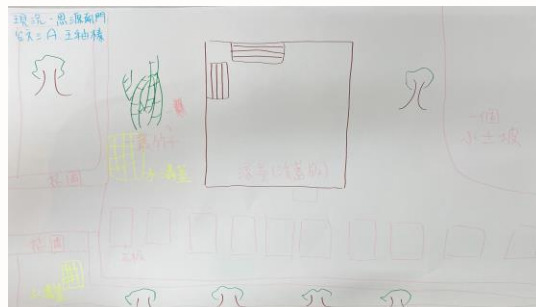
吳孟蓁



林冠廷

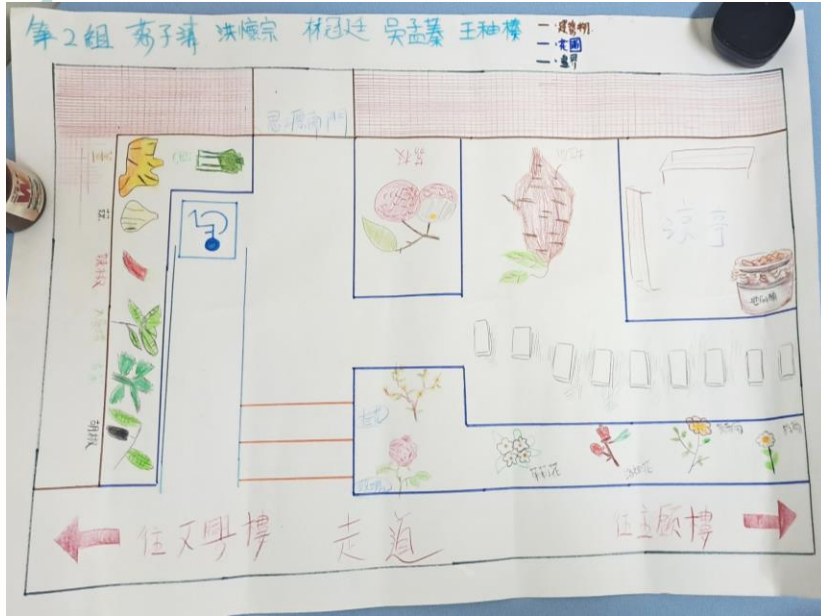


洪懷宗



王柚榛

# 未來想像圖



修正前



修正後

僅種「紫蕃薯」(營養價值較高)、**「桂花」**  
 理由：觀賞性(好看)、食用性(香料)、吸引性(好聞)



# 模型完成品



# 紫地瓜生長過程

1. **選擇品種**：選擇適合你所在地區氣候和土壤條件的紫地瓜品種。
2. **準備土壤**：紫地瓜適合在肥沃、排水良好的土壤中種植。最好在種植前進行土壤測試，確保土壤的pH值在5.5到6.5之間。如果土壤酸性過高，可以添加石灰來調節。
3. **栽種**：通常在春季或夏季進行栽種，可以直接在土壤中播種紫地瓜苗，也可以先在室內育苗，再移植到戶外。
4. **養護**：紫地瓜需要充足陽光和水分，且須定期除草，施加肥料，確保植株的健康生長。
5. **收穫**：3~4個月內紫地瓜會成熟，地瓜葉變黃後，就可以採收了，小心將地瓜取出，避免損傷。





# 桂花生長過程

- 1.播種/移植**：桂花可以通過**種子繁殖**，也可以通過**地插**、**分根**等方法移植。□
- 2.萌芽**：桂花種子或樹苗在適宜的條件下開始生長。它們會從土壤中**伸出根系**，同時在地面上生長出**葉子和枝條**。這個階段通常需要**幾周到幾個月**的時間。
- 3.生長期**：**陽光充足**、**土壤濕潤**但**排水良好**以及適當的**營養供給**。在這個階段，桂花會不斷發展出新的葉子和枝條，並可能會在適當的季節開花。
- 4.開花結果**：桂花通常在**秋季或冬季**開花，這時它們會開出一簇簇小而香氣濃郁的花朵，這也是桂花最迷人的特點之一。
- 5.果實成熟**：桂花的**果實**通常是堅果狀，**內含種子**。果實會在數月內逐漸成熟，直到變得硬實。成熟的果實可能在樹上停留一段時間，然後會自然掉落或被鳥類等動物吃掉，從而分散種子。
- 6.生命週期迴圈**：一旦**果實成熟**，桂花的生命週期就完成了了一輪。在適宜的條件下，桂花會**繼續生長、開花和結果**，迴圈往復。



# 個人九宮格

目標1: 整地	手段1: 用鋤頭鬆土	手段2: 拔雜草, 敲碎石
目標2: 播種	目的: 讓全校吃的到 烤地瓜	手段1: 用番薯種子播土裡 澆水
目標3: 賣地瓜	手段1: 改造汽油桶, 作為烤地瓜爐	手段2: 買柴來烤地瓜

蔡子清

可以順便 改善: 觀察土壤 AKA 整地	尋找合適的 地(瓜)品種 (ex. 成本等等.....)	種又不收割 運行循環
因為常種作物, 周圍的蚊蟲問題 也要改善和防治	讓全校都吃得到 烤地瓜 Final 目的地	做行銷 也可成為學校 的特色
找到如何烤 的方式 (ex. 煤爐 窯烤 ecc...)	能讓學生進行 烤地瓜的活動 增加技能 ++	販賣烤地瓜 使人潮湧動 吳吳吳...

吳孟蓁

研究種什麼 地瓜 研究哪種好吃	整地, 播種 翻地 翻土	種 地瓜 瓜 吸引別人來 外食 觀物
研究 How to 種 地瓜 學習怎麼種	讓全校叫吃得到 烤地瓜 王三A 王柚榛	怎麼烤地瓜 碳烤! 煙燻? 機器
規畫地要怎麼用 設計哪塊地要 怎麼用 (ex. 條件 or 否)	營利 or 非營利 計算成本決定 賣多少錢	怎麼把地瓜烤 好吃 找誰來烤

王柚榛

整地	尋找地瓜品種	育苗
種地瓜	讓全校師生品嚐到 烤地瓜	培土
準備烤爐	熟練烤地瓜 的技術	行銷 到全校

洪懷宗

種植	收割	處理
↑	讓學校出現烤地瓜 至自產自銷	↓
耕地	管四B 林冠廷	販賣
↑	↓	↓
整地	規劃土地	推廣

林冠廷



# 連貫思考結構表

目的：讓全校品嚐到烤地瓜

目標1：栽種地瓜

手段1-1：用鋤頭整地、鬆土、拔雜草、撿碎石。

手段1-2：尋找地瓜品種並播種。

目標2：烤好地瓜

手段2-1：掌控火候，改良技術。

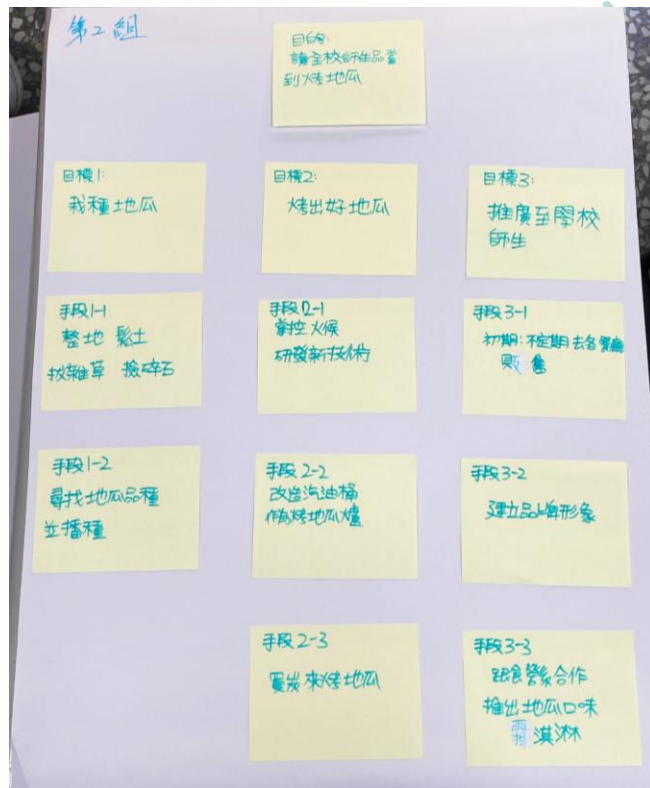
手段2-2：改造廢棄汽油桶作為烤地瓜爐。

目標3：推銷

手段3-1：不定期去各餐廳販售。

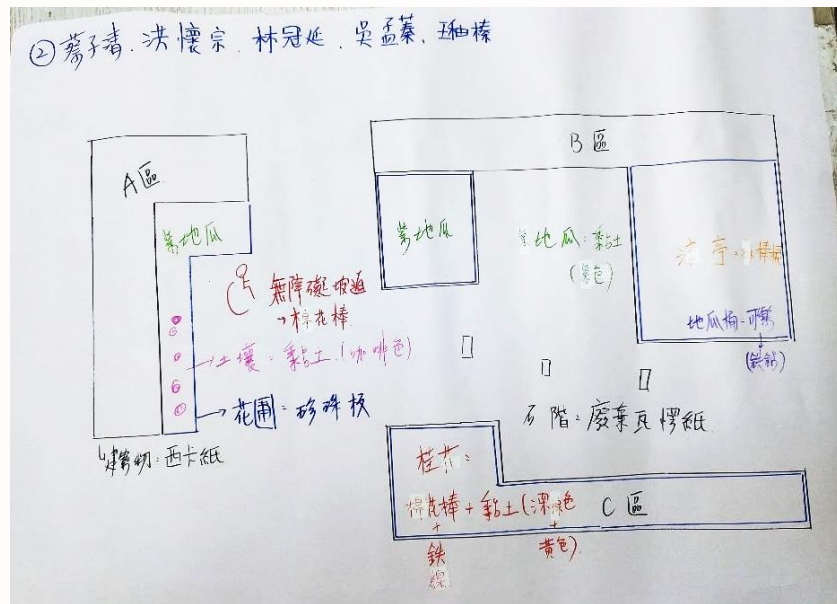
手段3-2：建立品牌形象。

手段3-3：跟食營系合作，推出「地瓜口味霜淇淋」。



# 模型製作規劃簡要列表

- 建築物：西卡紙（購買）
- 土壤、地瓜、桂花：黏土（購買）
- 花園：珍珠版（自備）
- 無障礙坡道：棉花棒（自備）
- 涼亭：冰棒棍（自備）
- 地瓜桶：廢棄可樂鋁罐（自備）
- 石階：廢棄瓦楞紙（自備）





# 影片賞析

The background is white with various colorful decorative elements. In the top left, there is a pink wavy shape. In the top right, there is a white circle outline, a yellow flower-like shape, and a yellow wavy line. On the left side, there are orange leaves, a light blue circle with black dots, and a yellow circle with a red star. At the bottom left, there is a black scribble and a pink horizontal brushstroke. At the bottom right, there is a light blue shape with a white outline.



紫薯與你

# 模型名片

作品名稱：紫薯與你

組員姓名：王祐榛、吳孟蓁、洪懷宗、蔡子清、林冠廷

內容敘述：

以大肚山著名的「紅土」為思考起點，紅土**富有礦物質**，正好適合作物生長，種出來的紅土地瓜鬆鬆軟軟，口感特別好，搭配料理，更突顯風味，而且地瓜的**高纖維質**，還有**排毒功能**，而且地瓜不僅外型長得像台灣，現在也即將**代表台灣**，邁向國際，讓大家都品嚐到，這種台灣本土的美味。

選擇紫地瓜，是因為它富含**豐富的花青素**，比一般的黃肉地瓜營養價值更高，栽種紫地瓜讓全校師生既可以品嚐到地瓜又能攝取額外的營養素。

名稱「紫薯與你」運用了諧音手法，寓意「只屬於你」，希望每個人都能找到自己人生中的另一半，**得到屬於自己的幸福**。



# 組員分工表

姓名	工作內容
蔡子清	製作ppt、參與各合作項目
洪懷宗	製作ppt、參與各合作項目
吳孟蓁	製作ppt、參與各合作項目
王袖榛	製作ppt、參與各合作項目
林冠廷	參與各合作項目



謝謝大家～