

靜宜大學後山環境教育考察 (小組紀錄與個人心得)

主題：環境

第十二組

日文三A 吳佳芳(攝影、PPT美編排版)

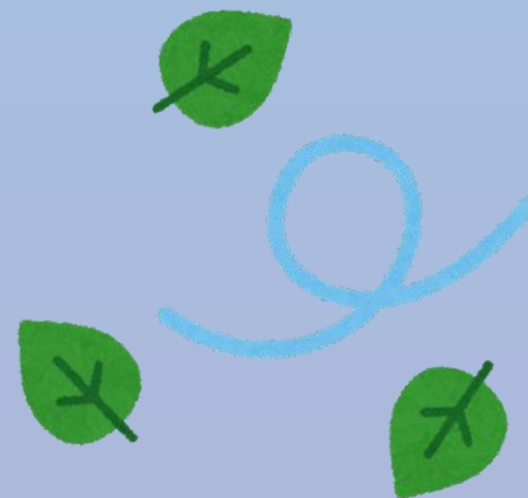
日文三A 許庭耀(攝影、心得)

日文三B 劉又榛(PPT美編排版)

化科四A 卓裔蓁(心得)

生態四A 陳為騰(攝影、心得/小草、電塔、竹林)

會計四C 劉昆紘 (PPT設計、排版、攝影)



學生宿舍

沿路上山時經過的學生宿舍，路上也有陸續經過很多學生宿舍及住宅，平常根本不會走到這邊，感覺如果沒有摩托車的話除了在校內要爬山，連進出家門都要爬山！



路過



聽著老師的講解，
不知不覺就走進了靜宜後花園。



電線桿上交錯在一起的電流礙子

絕緣器，也稱絕緣子或礙子，

泛指用在架空輸電線路中起到電氣絕緣和機械固定作用的裝置。

常見材質：陶瓷、樹脂橡膠、玻璃纖維

電壓愈高需要的礙子個數越多，從鐵塔上

礙子的數量就可以判斷出電壓。



道路反光鏡



不管風吹日曬，
它依舊屹立在路旁，
守候著人們的安全。



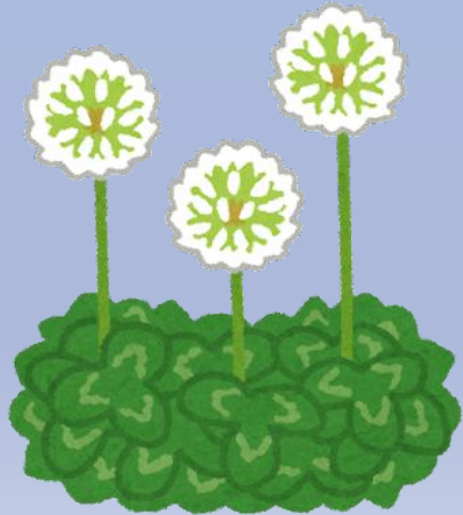
鵝卵石



老師說因為以往陸地抬升時高處滾落的石頭會到這邊堆積，所以這裡才会有這麼多鵝卵石，原來自然其實就在生活周遭，只是沒有去注意。

路上看到的小花草

臺灣全島低海拔山區廣泛分布
，一般棲地開發後較容易生長
，為中國芒的變種。



高壓電塔



默默承擔附近用電能量的巨人



坐落於後山路旁的小竹林

山中小道旁整片的竹林，令人想到曹雪芹筆下「紅樓夢」林黛玉所住之瀟湘館。



俯瞰

眺望遠方，
遠處的美景盡收眼底。



很美的拍照胜地-景观步道



- 第一次走學校後山這邊，才發現這裡的山坡很陡，樹木的葉子也很小，經老師的講解才知道是因為這裡的地理位置及氣候影響造就了這裡的每個景象，雖然很累但很充實也很有意義。

日文三A 吳佳芳

- 托了老師的福，才有機緣見識到靜宜後山的生態環境，也因為我們是實地走訪，更能夠了解到原來我們學校周邊也有這樣子的地理自然環境。除此之外，透過老師的解說與環境導覽之下，我們也對後山有了更多的了解。

日文三A 許庭耀

- 雖然因為生病沒有參與到實際走訪後山的課程，不過看到組員們拍攝的照片還是非常驚訝於後山的景觀原來這麼豐富，因為看到這些照片和組員分享的心得，我才知道後山並不是想像中的荒蕪，還有許多沒有被發現的美好等著我們去探索。

日文三B 劉又榛



- 我對後山的印象只有那邊不要去那邊很陰，沒想到這回我們去走訪後發現後山其實很美，老師也很細心講解環境，收獲良多，希望大家不要再亂丟垃圾了，美好的景觀都被破壞了。

化科四A 卓裔綦



- 天氣好沿路蟲鳴鳥叫，拍攝了許多有趣的小花小草與人文景觀，老師解說也清楚詳細易懂，很充實的活動~

生態四A 陳為騰

- 今天天氣很好，老師沿路也很用心講解，真的不後悔參與今天的活動，好難得今天燃燒相當多的卡路里，感覺很充實，也不曾想過原來周遭每天經過的景色是多麼的美麗，而且也讓我認識許多植物跟動物，組員們也很熱烈的參與其中，未來有機會我會找時間自己過來走走。

會計四C 劉昆紘

THE END

