



# 海FUN RADIO

海線放鬆玩 實境遊戲規劃

組別：第六組

組員：觀四B 呂宇玄410723214

陳品睿410723094

何懿捷410708719

吳庭綱410717459

財金四C 吳沂瑾410701741

觀三C 陳福恩410923262

指導教師：葉美智 劉鎮輝 老師

# 目錄

## ✓ 前情提要

- 課堂練習成果

## 壹、計劃概述

- 摘要
- 動機與目的

## 貳、議題探討與分析

- 海線休閒事業概況
- MOP臺中港議題分析

## 參、行動提案 規劃

- 商業模式圖
- 專案製作方法
- 執行變因與備案
- 分工規劃
- 時程規劃

## 肆、未來可發展之 延伸探討

## ✓ 參考資料

# ✓ 前情提要 - 靜宜商圈手繪地圖練習

圖例



## 訪談結果整理




# ✓ 前情提要 - 靜宜商圈分析練習

靜享食光 - 靜宜商圈正餐店家 SWOT.  
第六組.

S.		W.		O.		T.	
價格優惠	份量充足	停車不便	衛生不佳	與外送平台合作	週邊新地標(WG)	物價上漲	產品重複性高
店家密集	品項多選擇	出餐較慢					

鄰近學區



靜宜商圈-SWOT分析練習

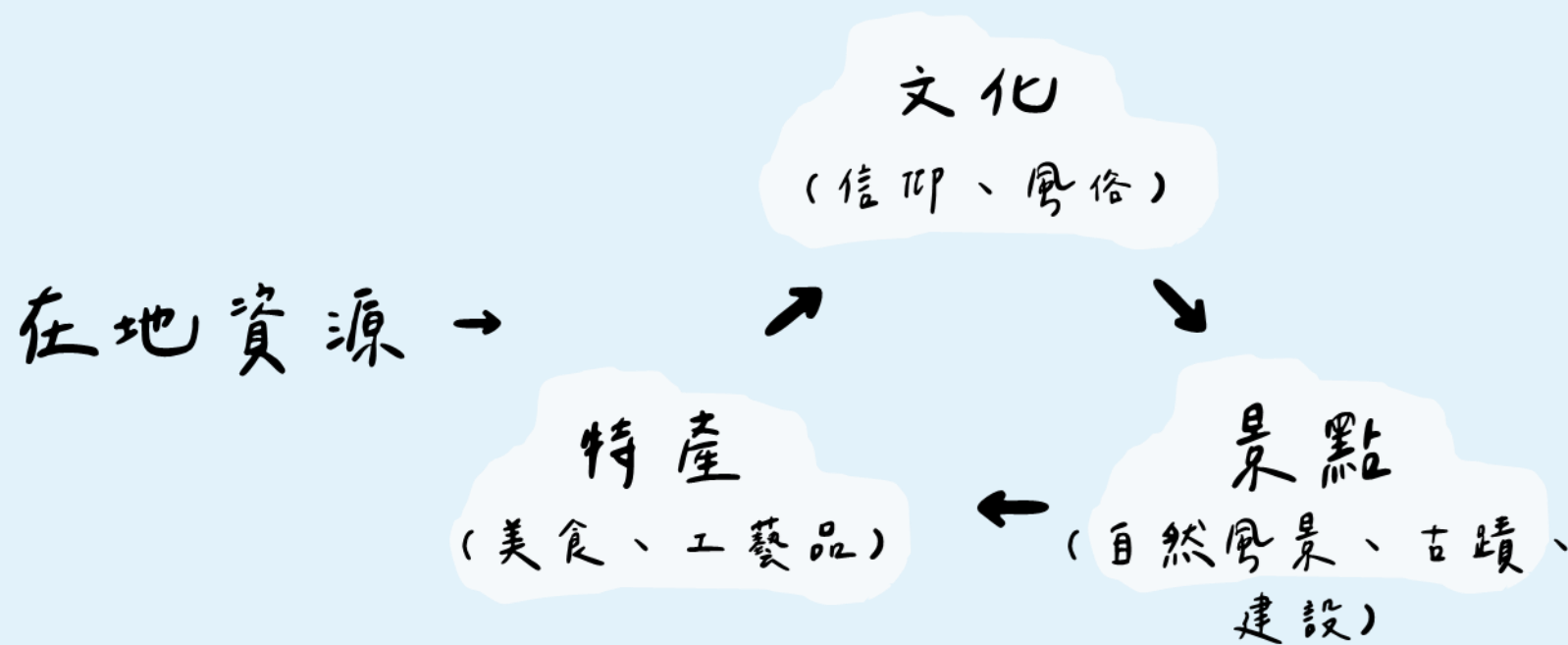
第六組 靜享食光 - 休閒專業行銷企劃.

⑤ 關鍵合作夥伴 · 學生會 · 商圈店家	③ 關鍵活動 · 集點活動 · 特價日活動	② 價值主張 · 提供物美價廉的商品。 · 提升整體消費品質 (環境, 商品)	④ 顧客關係 · 穩定客源 · 舊客帶新客	① 目標客群 · 學生 (靜宜) · 學生 (弘光) · 在地居民								
	④ 關鍵資源 · 美術人才 · 企劃人才 · 宣傳人才		⑦ 通路 · 網路媒體 (IG, FB) · 商圈店家宣傳									
⑧ 成本結構 · 印刷品費用 · 人力成本 (工資費) · 廣告費用 (網路) · 活動器材費用			⑨ 收益流 <table border="0"> <tr> <td>開</td> <td>店家營收提高</td> <td>無</td> <td>店家知名度提升</td> </tr> <tr> <td>源</td> <td>(平均消費人次上升, 特價吸引顧客購買)</td> <td>有</td> <td>增加客源 (透過新舊客)</td> </tr> </table>		開	店家營收提高	無	店家知名度提升	源	(平均消費人次上升, 特價吸引顧客購買)	有	增加客源 (透過新舊客)
開	店家營收提高	無	店家知名度提升									
源	(平均消費人次上升, 特價吸引顧客購買)	有	增加客源 (透過新舊客)									

靜宜商圈-商業模式圖練習

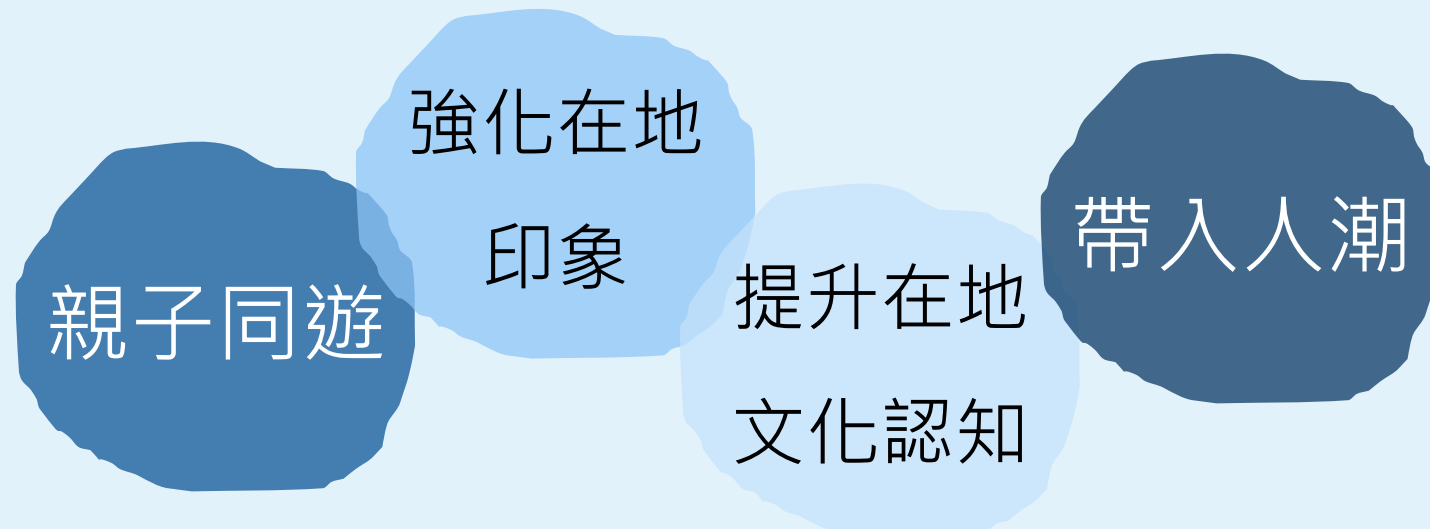
# 壹、計劃概述—摘要

將購物商場常見的**廣播系統**做為發想，延伸設計闖關遊戲，以**MOP臺中港的視覺意象設計主視覺**，融入**海線在地元素設計關卡**。

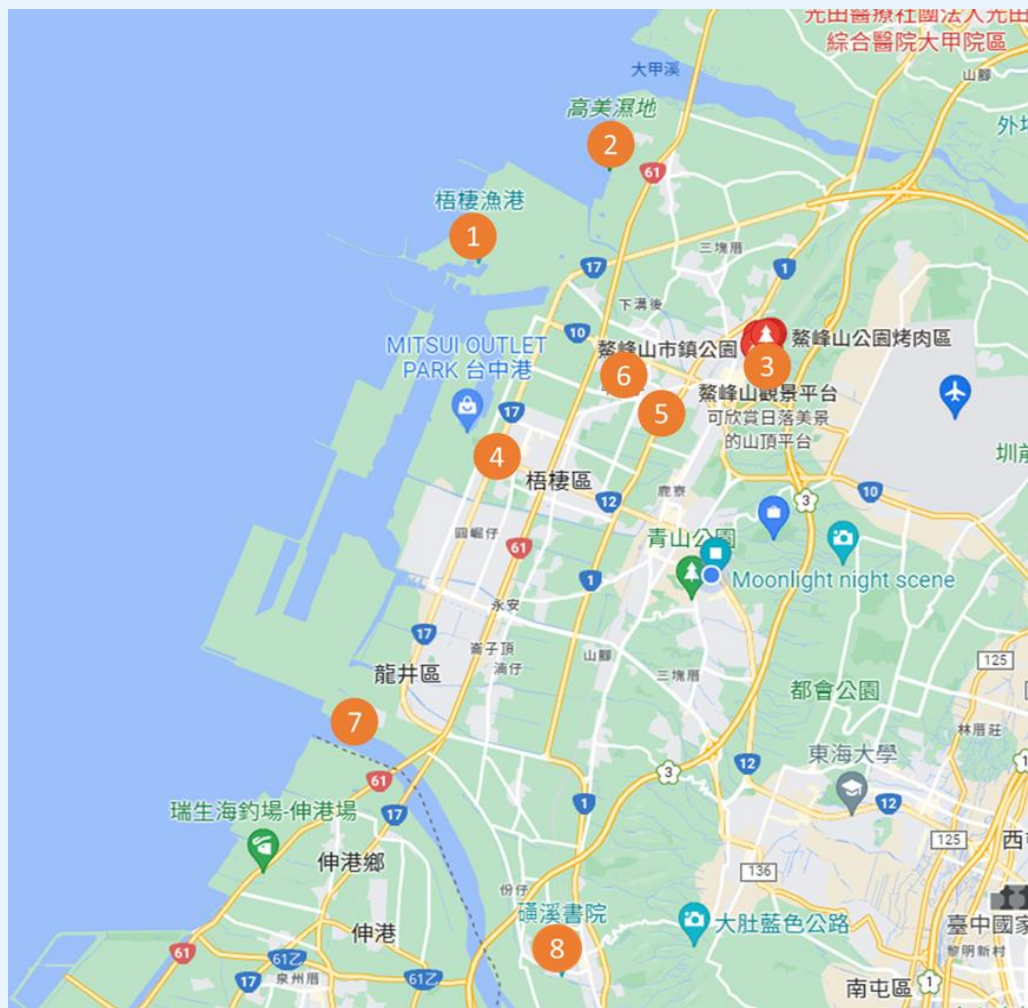


# 壹、計劃概述—動機與目的

MITSU OUTLET PARK臺中港作為海線地區最大的休閒服務場域，我們希望由此開始，帶入有關連性的互動遊戲，讓旅客們享受同時不同的休閒遊憩體驗。



# 貳、議題探討與分析—海線休閒事業概況



1 梧棲漁港

2 高美濕地

3 鰲峰山公園

4 梧棲文化  
出張所

5 清水眷村

6 港區藝術中心

7 麗水漁港

8 碩溪書院

## 貳、議題探討與分析—海線休閒事業概況

### 共同優勢

- 景點佔地寬廣
- 免票入場
- 本身背景有豐富資源

### 共同劣勢

- 設施規劃不完善
- 缺乏環境維護與修繕
- 缺乏導覽解說人員

### 改善建議

1. 增設導覽設備或預約式解說人員。
2. 申請經費補助，強化景觀及環境維護。
3. 將閒置空間重劃，加入富有地方特色的裝置藝術。



# 貳、議題探討與分析—MOP臺中港議題分析

台中海線地區長年處於發展停滯狀態，近期台中港三井OUTLET大規模招商徵才，將挹注大量人口轉移，預計明年底台中海洋館開幕，再造觀光新亮點，交通部分原有台中國際機場，日後推動台中山手線以及捷運藍線，更有助市中心周邊活絡，多重建設將逐漸帶動海線區域，包括梧棲區、龍井區、大肚區、沙鹿區、清水區、大甲區、大安區、外埔區。

永慶不動產台中海線港區加盟店林店長透露，海線一帶的房價不會大起大落，但屬於穩定成長型，每年大概都有漲一萬，所以受新建設的影響不高，主要是台中工業區在西屯行情價差一兩倍都有，因此人口會往海線移動，而

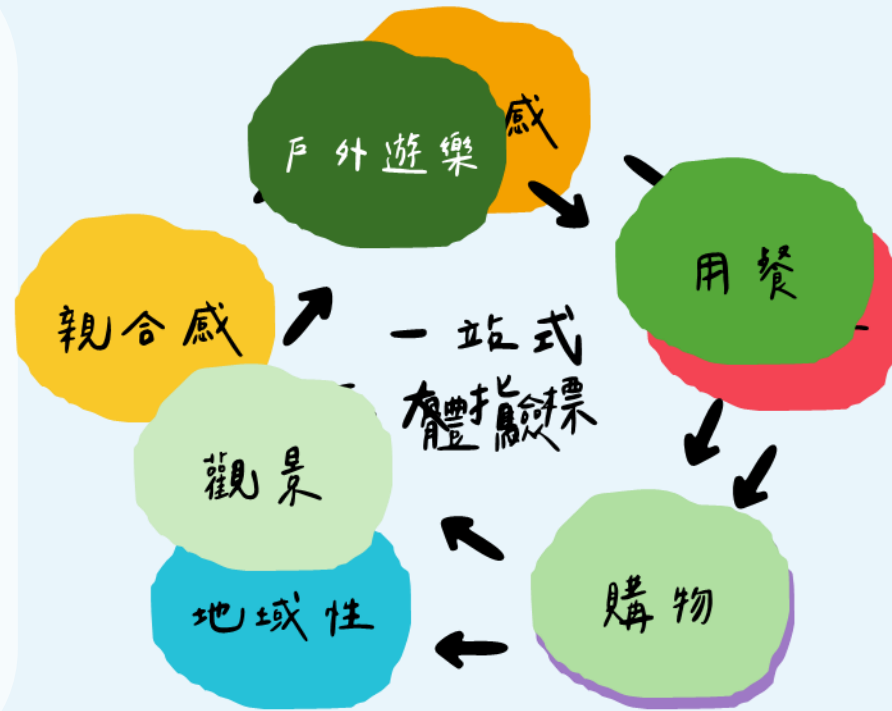
## 推動背景

- 海線腹地廣大
- 尚未開發的空間多
- 周邊擁有經濟建設基礎
- 海線屬於次要商圈，土地溢價幅度較小。

# 貳、議題探討與分析—MOP臺中港議題分析

## 定位

結合地域性及舒適性，利用廣大腹地及鄰近臺中港邊的地方特色，打造全台唯一的海港型購物中心。



## 發展目標

加入室外大型遊樂廣場，將戶外遊樂、購物、用餐、觀景四項休閒元素結合成一站式的休閒服務場域。

參考資訊:MOP臺中港。官網。關於OUTLE。

<https://www.mop.com.tw/taichungport/tw/about.html>

今周刊。「林口、台中港Outlet開幕後，我被台灣人嚇到了！」三井插旗北中南 連新光三越都得跟進 為何這家日商重押台灣？

[https://www.businesstoday.com.tw/article/category/183025/post/202201190017/?utm\\_source=businesstoday&utm\\_medium=search&utm\\_campaign=article](https://www.businesstoday.com.tw/article/category/183025/post/202201190017/?utm_source=businesstoday&utm_medium=search&utm_campaign=article)

# 貳、議題探討與分析—MOP臺中港議題分析

## 經營現況

2021年由於下半年度疫情重創臺灣，營業額下降8%。但在去年底MOP臺中港第二期也如期開幕，新增了50個櫃點，期望藉此帶來更多消費人潮。

參考資訊:購物新情報站。2013-2021台中各大百貨商場業績  
<https://sc2100.com/2022/01/14/taichung2021/>  
旺來富。台中港三井OUTLET 二期開幕。  
<https://wantrich.chinatimes.com/news/20211217900073-420301>

2013-2021台中地區百貨及購物商場業績 (整理:購物中心情報站)



## 面臨課題

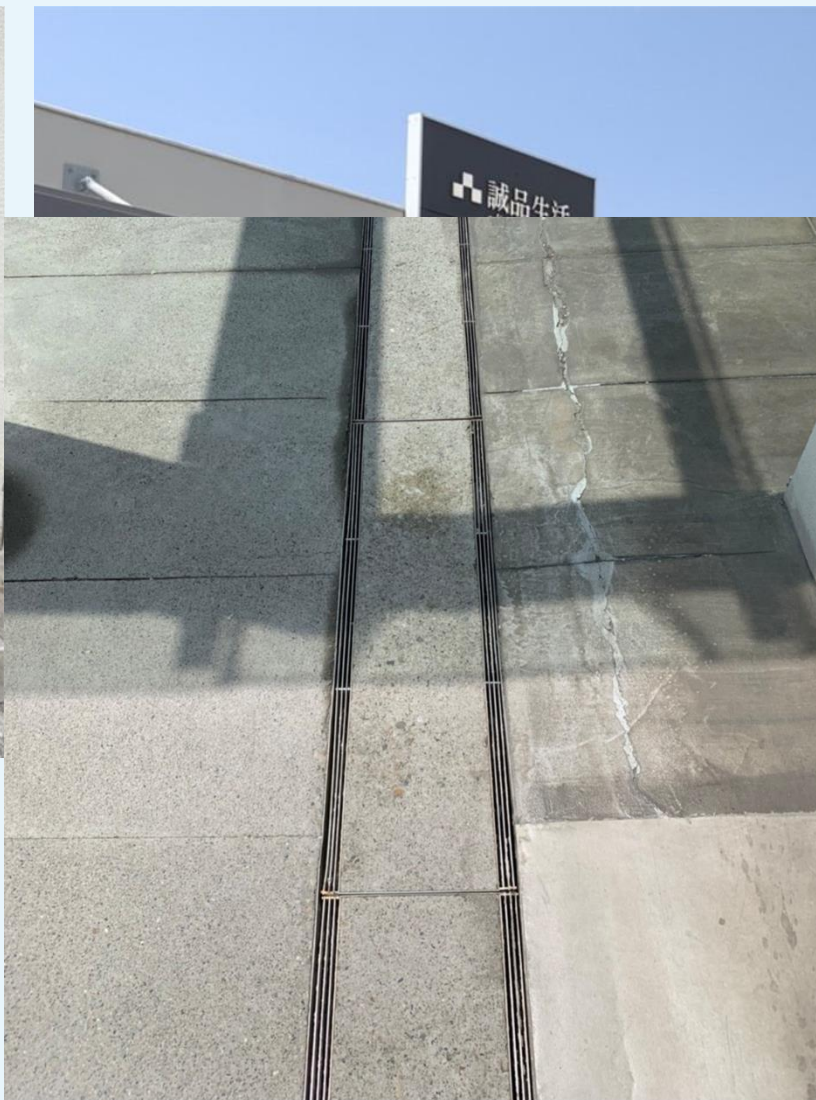
購物中心市場趨近飽和，  
新光三越台中(214.2億)  
MOP臺中港位在次要商區，  
台中大遠百(168億)  
因此無法擁有市中心百貨公司  
的來客人數。  
而近期開幕的MOP臺中港二  
期，加入新品牌的助力，希望  
藉此吸引潛在顧客的目光。

圖片來源: GAP FB粉專<https://www.facebook.com/GapTW/>  
BEAMS 官網<https://www.beams.tw/>  
Abercrombie&Fitch 官網<https://www.af-2.com.tw/news-95/>

# 貳、議題探討與分析—MOP臺中港議題分析

實地踏查成果  
室外區

部分遮陽設施設計稍有不良，**建議將其全部改為遮陽傘**，較能有效遮擋陽光。



實地踏查成果  
室外區

設有垃圾桶及排水設施，**可減少亂丟垃圾的情況**，排水設施也能**迅速將積水排除**。



## 貳、議題探討與分析—MOP臺中港議題分析

### 實地踏查成果 室外區

戶外廣場上方設有風雨棚，並加入當期主題元素的裝置藝術，兼備休息及拍照打卡的功能。



# 貳、議題探討與分析—MOP臺中港議題分析

實地踏查於  
室內區

室內空間與室外

同寬廣幅度，並

處長椅可供民眾

食。



查成果

的區

亮整潔，以

，消防裝置

加快在災害

應時間。



# 貳、議題探討與分析—MOP臺中港議題分析

## 實地踏查成果

- 室內

諸多考量下以及疫情因素，我們團隊決定將規劃在出入口及走廊多處設置範圍設置在戶外環境。

有大型盆栽植物，將室內戶外場域較不影響其他顧客的購物體驗。

內景觀升級含戶外景觀提升玩家的視覺感官體驗。

3. 通風環境也能大幅降低染疫風險。



# 貳、議題探討與分析—MOP臺中港議題分析

多角化  
策略  
(ST)

1. 因政治<sup>S優勢</sup>使大陸觀光
1. 結合國際品牌。可利用多餘
  2. 獨家人氣日系店鋪餐廳。
  3. 全台灣唯一海景摩天輪。
  4. 餐飲區設置海景露台座位特
  5. 停車位充足。

增長性  
策略  
(SO)

1. 淘汰<sup>O機會</sup>的櫃位，引
1. 附近區域正在興建住宅區。
  2. 週邊將有新的建設加入。
  3. 尚有潛在消費族群及戶外
  4. 當經濟愈不景氣，業績反

1. 利用網際網路的技術，使<sup>W劣勢</sup>
1. 生意易受天候影響。中港的顧
  2. 餐廳美食大多價格偏高。
  3. 距離市區較遠，交通不便。
  4. 無法滿足愛好當季流行其他
- 品的消費者。  
過遷的在地美食。

1. 可舉辦<sup>T威脅</sup>的促銷活
1. 網路購物盛行前往MOP臺中
  2. 三井LaLaport即將開幕，
  3. 大陸市場封閉促銷活動，來
  4. Outlet市場逐漸飽和。

扭轉性  
策略  
(WO)

防禦型  
策略  
(WT)



# 參、行動提案規劃—商業模式圖

<p><b>5.關鍵合作夥伴：</b></p> <ol style="list-style-type: none"> <li>MOP臺中港</li> <li>臺灣港務公司 (未來合作夥伴)</li> <li>海線地方團體 (未來合作夥伴)</li> </ol>	<p><b>3.關鍵活動：</b></p> <p>實境遊戲企劃</p>	<p><b>1.價值主張：</b></p> <ol style="list-style-type: none"> <li>促進MOP臺中港的觀光人次</li> <li>強化地方特色</li> <li>帶動海線周邊景點觀光。</li> </ol>	<p><b>6.顧客關係：</b></p> <ol style="list-style-type: none"> <li>中部民眾→恆久性</li> <li>其他地區的民眾→一次性</li> </ol>	<p><b>2.目標客群：</b></p> <ol style="list-style-type: none"> <li>青年、中年具穩定經濟基礎且想購買品牌商品的顧客。</li> <li>無目的性的外地遊客。</li> </ol>
<p><b>4.關鍵資源：</b></p> <ol style="list-style-type: none"> <li>實境遊戲地圖</li> <li>實境遊戲闖關卡</li> </ol>	<p><b>7.通路：</b></p> <ol style="list-style-type: none"> <li>實體通路</li> <li>網路通路 (IG、FB、官網)</li> </ol>			
<p><b>8.成本結構：</b></p> <ol style="list-style-type: none"> <li>宣傳費用(網路宣傳、紙本印刷、街道旗)</li> <li>人力成本費用(工讀費、餐費)</li> <li>活動道具費用(紙本印刷品、文具、獎品)</li> <li>器材租借費用(長桌、塑膠椅、帳篷)</li> </ol>			<p><b>9.收益流：</b></p> <ol style="list-style-type: none"> <li>實質收益：經濟收入</li> <li>無形收益：帶動周邊地區觀光、提升品牌形象、增加品牌曝光</li> </ol>	

# 參、行動提案規劃—專案製作方法

- 複合式闖關遊戲(問答、互動...等靜態遊戲)
- 關卡數：5個
- 在指定時間內，由各組人員自由跑點進行闖關活動，集滿5個章即完成任務。
- 每組附闖關卡、地圖及快速通關卡一張。快速通關卡可在關卡第一次挑戰失敗後使用，每組僅可使用一次。



# 參、行動提案規劃—專案製作方法

規則說明



戶外草皮區



北口

室內區

戶外廣場

室外區

西口

3

5

2

1

南一口



南二口

- 1 海線知識+
- 2 美食與他們的產地
- 3 打造知名地標
- 4 FUN鬆點拍個照 📷
- 5 聯想計畫通

	室外區		店家購物區
	室內區		洗手間
	停車場		終點



# \* 闖關懶人包 \*

1. 闖關卡 \* 1
2. 闖關地圖 \* 1
3. 快速通關卡 \* 1
4. 第四關 FUN 鬆點線索 \* 1

# FUN 鬆點線索



# 快速關卡



# 闖關地圖



# 闖關卡



## 1. 海線知識+

關於海線及臺中港的知識題目，讓玩家抽選，每輪5題，答對4題即可過關。

- ✓ 關主一名：陳福恩
- ✓ 題目圖卡一組(5張)

Q1. 臺中港的規畫區共橫跨三個行政區，請問何者不在臺中港的規劃範圍內？

- A. 梧棲區 B. 清水區 C. 大甲區 D. 龍井區

Q2. MOP臺中港擁有全臺唯一的海景摩天輪，請問摩天輪的設施名稱為何？

- A. 梧棲之星 B. 海港之星 C. 中港之星 D. 臺中之星

Q3. 下列何者非臺中港締結之姊妹港？

- A. 甘比亞港 B. 加州長堤港 C. 香港維多利亞港 D. 華盛頓州西雅圖港

Q4. 下列何者景點並非位於臺中海線地區？

- A. 主顧聖母堂 B. 磺溪書院 C. 牛罵頭遺址 D. 路思義教堂

Q5. 下列何者地區與特產配對錯誤？

- A. 龍井-韭黃 B. 大肚-西瓜 C. 大安-芋頭 D. 沙鹿-地瓜



清水-米糕

## 2. 美食與他們的產地

抽選題目並畫出圖中美食，  
其餘玩家須猜出題目並且成  
功說出美食所在區域。

- ✓ 關主兩名：何懿捷、吳沂瑾
- ✓ 題目圖卡一組(4張)
- ✓ 白紙與色筆一組



清水-粉圓冰

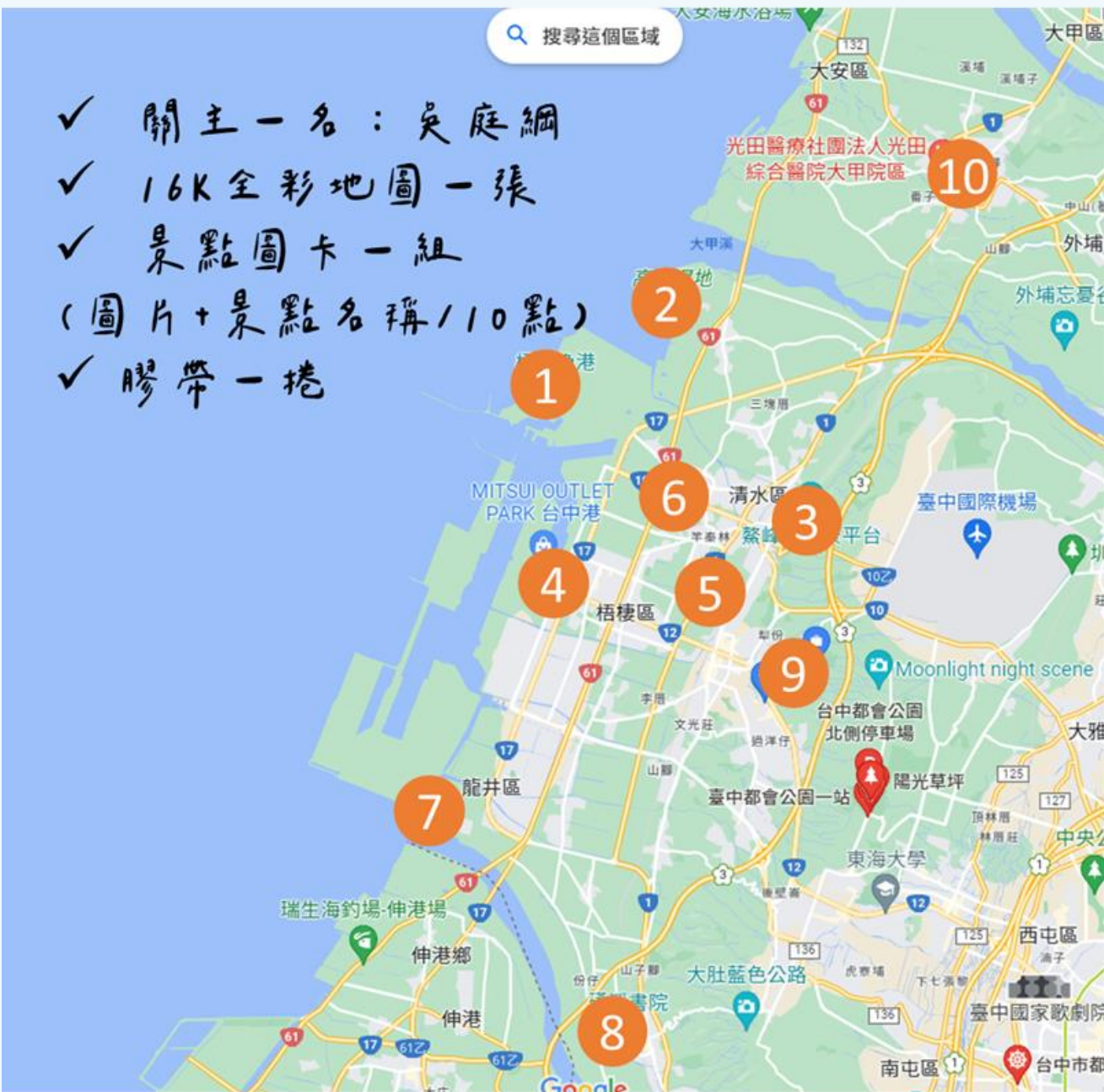


沙鹿(大甲)-肉圓



沙鹿(清水)-肉圓仔湯

- ✓ 關主一名：吳庭綱
- ✓ 16K全彩地圖一張
- ✓ 景點圖卡一組  
(圖片+景點名稱/10點)
- ✓ 膠帶一卷



### 3. 打造知名地標

景點地圖圖卡上標示有10個周邊景點，玩家須將景點配對在正確的位子上。

- 1 梧棲漁港
- 2 高美濕地
- 3 鰲峰山公園
- 4 梧棲文化出張所
- 5 清水眷村
- 6 港區藝術中心
- 7 麗水漁港
- 8 曠溪書院
- 9 主顧聖母堂
- 10 大甲鎮瀾宮



#### 4. FUN點拍個照

玩家須於拿到的照片中的指定地點拍合照一張。

- ✓ 指定地點照片一張  
(於遊戲開始前與闖關套件一同發放)



鳥居造景



摩天輪+貨櫃(遠景)



摩天輪+貨櫃(近景)

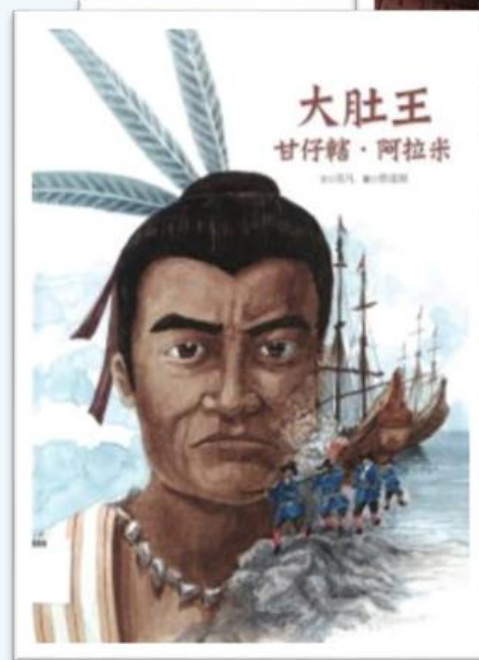
## 5. 聯想計畫通

每組題目中有3個線索，玩家須依據線索找出正確答案(地名、景點、特產)。

2  
4 : ( 景 點 )  
      ( 景 物 )



1  
3 : ( 特 產 )  
      ( 地 名 )



- ✓ 關主一名：陳品睿
- ✓ 線索圖卡四組  
(全彩圖片)

# 優勝組別 - 獎品



7-11 禮券 \$100 X 5

# 參、行動提案規劃—執行變因與備案

天候不佳  
(下雨 & 31°C↑)



1. 取消「FUN鬆點拍個照」遊戲關卡。
2. 遊戲關卡移至廊下進行。

活動型態改變  
(大型活動/親子行程)



大型活動

1. 遊戲點位擴張(園區右側、二期區域)。
2. 延長遊戲時間，活動時間截止前完成皆可。
3. 增加關主人員配置。



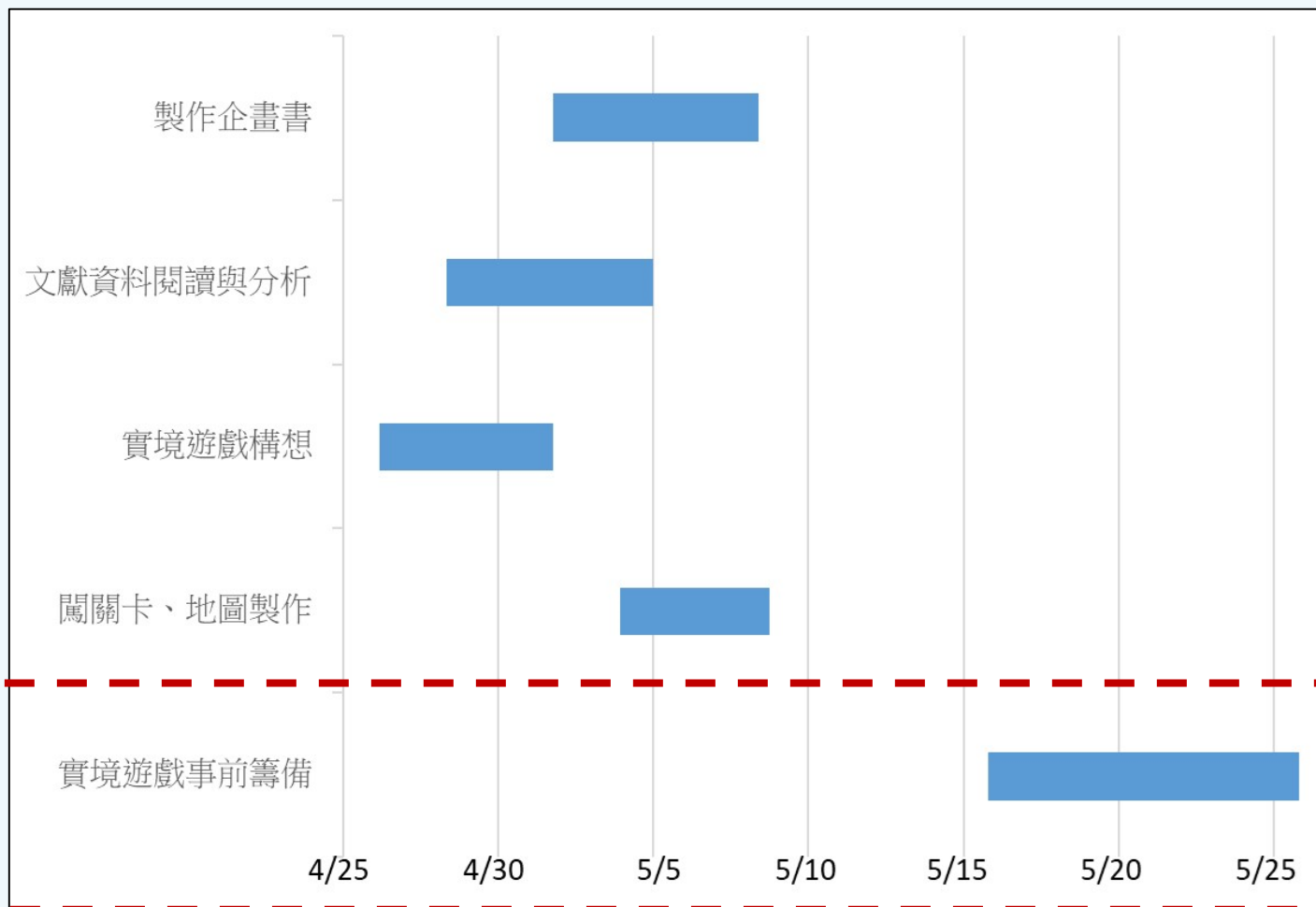
親子行程

1. 遊戲範圍縮小(戶外遊樂區、草皮區)。
2. 增設路線引導標示。

# 參、行動提案規劃—分工規劃

	工作項目	參與人員
前期規劃	遊戲構想與定位討論	全體組員
	文獻資料蒐集	何懿捷、吳沂瑾、陳品睿、吳庭綱、陳福恩
中期規劃	文獻資料閱讀與分析	何懿捷、吳沂瑾、陳品睿、吳庭綱、陳福恩
	企劃書內容撰寫	全體組員
	企畫書內容統整	呂宇玄
	遊戲附件設計	呂宇玄
後期規劃	實境遊戲關卡設計	全體組員
	實境遊戲流程規劃	呂宇玄
	實境遊戲操作-關主	何懿捷、吳沂瑾、陳品睿、吳庭綱、陳福恩
	實境遊戲操作-活動影像紀錄	呂宇玄

# 參、行動提案規劃—時程規劃



任務名稱	開始日期	完成日期
製作企畫書	5/2	5/8
文獻資料閱讀與分析	4/28	5/5
實境遊戲構想	4/26	5/2
闖關卡、地圖設計	5/4	5/9
實境遊戲事前籌備	5/16	5/26

# 肆、未來可發展之延伸探討

SDGs指標→永續城鄉、優質教育



培養學童從小認識自己所生長的土地，強化居民對於在地印象的認同。

# ✓ 參考資料

- 好房網。台中港三井OUTLET試營運 海線郊區新氣象。

<https://news.housefun.com.tw/news/article/382617213327.html>

- MOP臺中港。官網。關於OUTLE。

<https://www.mop.com.tw/taichungport/tw/about.html>

- 今周刊。「林口、台中港Outlet開幕後，我被台灣人嚇到了！」三井插旗北中南 連新光三越都得跟進 為何這家日商重押台灣？

[https://www.businesstoday.com.tw/article/category/183025/post/202201190017/?utm\\_source=businesstoday&utm\\_medium=search&utm\\_campaign=article](https://www.businesstoday.com.tw/article/category/183025/post/202201190017/?utm_source=businesstoday&utm_medium=search&utm_campaign=article)

- 購物新情報站。2013-2021台中各大百貨商場業績

<https://sc2100.com/2022/01/14/taichung2021/>

- 旺來富。台中港三井OUTLET 二期開幕。

<https://wanrich.chinatimes.com/news/20211217900073-420301>



# ✓ 參考資料

- 梧棲漁港：交通部觀光局<https://www.taiwan.net.tw/m1.aspx?sNo=0001016&id=9409>
- 高美濕地：臺中市政府
- <https://www.taichung.gov.tw/1508015/post>
- 鰲峰山公園：小布少爺
- <https://boo2k.com/archives/108493>
- 梧棲文化出張所：臺中市觀光局-大玩台中
- <https://travel.taichung.gov.tw/zh-tw/attractions/intro/1469>
- 清水眷村：維基百科
- <https://zh.wikipedia.org/wiki/%E6%B8%85%E6%B0%B4%E7%9C%B7%E6%9D%91%E6%96%87%E5%8C%96%E5%9C%92%E5%8D%80>
- 磺溪書院：臺中市觀旅局-大玩台中
- <https://travel.taichung.gov.tw/zh-tw/attractions/intro/275>
- 麗水漁港：臺中市觀旅局-大玩台中
- <https://travel.taichung.gov.tw/zh-tw/attractions/intro/1070>
- 主顧聖母堂：靜宜大學-管理學院
- <https://mgt.pu.edu.tw/p/406-1010-14227,r256.php?Lang=zh-tw>

# ✓ 參考資料

- 大甲鎮瀾宮：東南旅行社
- [https://www.settour.com.tw/travel\\_guide/%E5%8F%B0%E7%81%A3/%E5%A4%A7%E7%94%B2%E9%8E%AE%E7%80%BE%E5%AE%AE/actions\\_POI000004273.html](https://www.settour.com.tw/travel_guide/%E5%8F%B0%E7%81%A3/%E5%A4%A7%E7%94%B2%E9%8E%AE%E7%80%BE%E5%AE%AE/actions_POI000004273.html)
- 阿財米糕：冰淇淋妹愛生活
- <https://icequeen.tw/2014-11-23-1497/>
- 沙鹿肉圓福：霸子。食樂拼圖
- <https://buuz.tw/2016-07-17-667/>
- 沙鹿肉圓仔：霸子。食樂拼圖
- <https://buuz.tw/2016-12-08-772/>
- 樹下阿婆粉圓冰：燕兒美食樂園
- <https://fishyen0617.pixnet.net/blog/post/306892391>
- 大甲媽神像：yahoo!新聞
- <https://tw.news.yahoo.com/%E9%A0%AD-%E9%81%AD-%E5%A4%A7%E7%94%B2%E5%AA%BD25%E6%97%A5%E6%9D%B1%E5%B7%A1%E8%8A%B1%E8%93%AE-160011527.html>
- 御珍馨商標：御珍馨官網
- <https://www.yjs.com.tw/>

# ✓ 參考資料

- 御珍心芋頭酥：熱血人妻Soniaの奮鬥日記
- <https://mesonia117.pixnet.net/blog/post/240405965-365-42-%E8%A3%95%E7%8F%8D%E9%A6%A8-%E7%B4%AB%E7%8E%89%E9%85%A5>
- 風車：How to make a Paper Windmill that Spins /DIY/折纸风车
- <https://www.youtube.com/watch?v=UAfc0eoAtbs>
- 腳印：沙灘上的腳印
- <https://m.2008php.com/tuku/1000214.html>
- 招潮蟹：環境資訊中心
- <https://e-info.org.tw/node/220037>
- 大肚魚：每日頭條
- <https://kknews.cc/news/m396e2p.html>
- 大肚王繪本：WTFM風林火山教科文組織
- <https://wtfm.exblog.jp/15005318/>
- 聖母畫像：聖保祿孝女會
- [https://www.pauline.org.tw/about-us/adoration/mariaqueenofapostles/maria\\_2/](https://www.pauline.org.tw/about-us/adoration/mariaqueenofapostles/maria_2/)

# ✓ 參考資料

- 靜宜大學校徽：維基百科
- <https://zh.wikipedia.org/wiki/%E9%9D%9C%E5%AE%9C%E5%A4%A7%E5%AD%B8>
- 竹筍：食力 FOOD NEXT
- <https://www.foodnext.net/news/newfalse/paper/4616125569>
- GOOGLE MAP <https://is.gd/xXSICm>
- GAP FB粉專<https://www.facebook.com/GapTW/>
- BEAMS 官網<https://www.beams.tw/>
- Abercrombie&Fitch 官網<https://www.af-2.com.tw/news-95/>



以上是我們的報告

THANKS FOR WATCHING~