

靜宜小鎮—

生活便利帖

空間敘事與策展第一組

郭庭惟、林玟婷、方柏棟

李珮鈴、陳加晏

策展主題-

靜宜小鎮

A.食:美食地圖

B.衣:二手衣穿搭法

C.住:租屋小知識

D.行:校園小捷徑

載體：假人、牆壁、便利貼

意象：隧道
(食衣住行)



A.食-美食地圖

範例圖片



繪製出靜宜附近美食地圖後，放入幾個符號，代表為健康、便宜、美味等等，為靜宜學生打造出專屬的美食地圖。

B.住-校園街訪

展覽標題	內容	形式	可用資源
學校宿舍大車拚	學校各宿舍的環境介紹	基本介紹+學生hatage 第一印象/關鍵字	校網
內內外外差在哪?	住宿和租屋的優缺比較	街訪影片放映	街訪內容
租屋大補帖	租屋安全小知識	遊戲闖關	教官室
CALL OUT 學長姐!	居住熱點地圖	依各系分配不同顏色的貼紙，學長姊貼下，幫助找到各系領地	學生

有住過宿舍嗎？現在是住宿還是租屋？
為什麼選擇住宿/租屋？
滿意程度？原因？

C.行-路線投票

展覽標題：靜宜登頂攻略

展覽內容：抵達學校各點快速省力的路線/方法。

呈現方式：地圖輸出。

找出幾個學生熱點(常去之處)，並依照不同路線進行投票



城中舊事

Rong Yuan Li

小橋清澈流水，白鷺孤飛墜霜。
悠閒午後，孩童嬉鬧，戀人挽手，好不愜意。

前往台中火車站的路上，
偶經宮園眼科旁傳來陣陣的熱騰騰的餅乾，
吵雜的人聲宛如雛鳥嗶嗶呀呀的等待食物到來。

台中火車站是舊與新的結合
還有著壯觀的裝置藝術
滿滿的人潮也成為了藝術的一部



D.衣-二手衣穿搭法



我們是用二手衣，可以扣合SDGs的第十二項(確保永續消費及生產模式)和第一項(消除貧窮)

12 確保永續消費
和生產模式



1 消除貧窮





策展互動性



食、住、行

讓學生對於靜宜生活圈內，
分別依據食住行，投票出靜
宜人公認的排行榜。



衣

事先收集家中不需要的二手衣，當天展示時，可以讓大家透過收集來的衣服重新搭配。

使用右圖的假人套上喜歡之衣物，這也可以讓參展人透過這個舉動實際參與到此展覽。



其他

▼時間期程——3個月

▼人力盤點——選鎮長



主視覺風格



➤ 便利貼造型

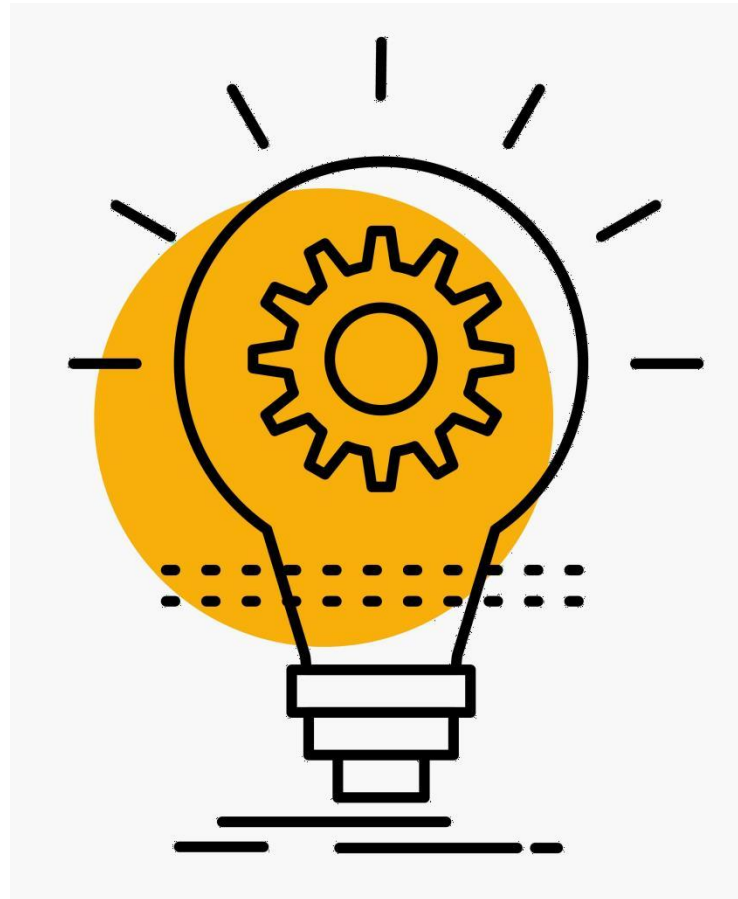
➤ 立體拼貼

➤ 暖色系

示意圖

場域環境分析

< 蓋夏圖書館 1 F >



優點

缺點

- ✓ 人潮多(進圖書館的人容易注意到)
- ✓ 有遮蔽
- ✓ 通風
- ✓ 在餐廳附近
- ✓ 空間寬敞
- ✓ 人潮流動性高



主展場空間實體照一
蓋夏圖書館1F主展場正面照



➤ 主展場空間—
蓋夏圖書館1F側
面實體照





內部實體圖／物品可
放置區域一位於主展
場旁邊，可提供來賓
放置物品



置物櫃
Lockers

入口實體圖／物品可
放置區域一位於主展
場旁邊，可提供來賓
放置物品

廁所實體圖一位
於主展場附近，
方便工作人員指
引與來賓尋找廁
所



★1



END